



Sztum, dnia 05-03-2024 r.

ZK.5532.6.2024.DD

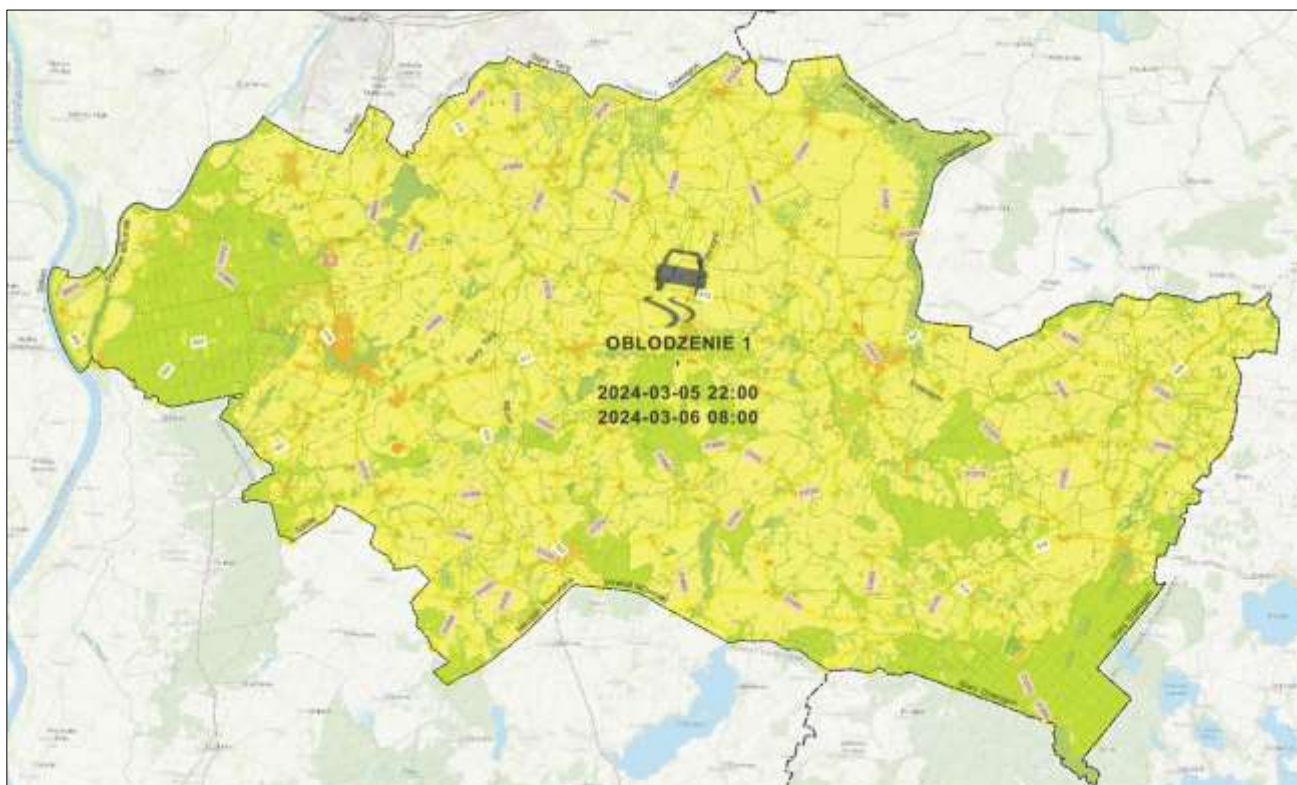
Według rozdzielnika

OSTRZEŻENIE METEOROLOGICZNE NR 6/03/24

+++ OBLODZENIE STOPNIA 1 +++

Wydział Bezpieczeństwa i Zarządzania Kryzysowego Powiatu Sztumskiego przesyła celem służbowego wykorzystania **ostrzeżenie meteorologiczne zbiorczo na podstawie ostrzeżenia** wydanego przez Biuro Meteorologicznych Prognoz Morskich Zespół w Gdyni.

Zjawisko/stopień zagrożenia: Oblodzenie - stopnia 1
Obszar: powiat sztumski | woj. pomorskie
Ważność: od godz. 22:00 dnia 05.03.2024
do godz. 08:00 dnia 06.03.2024



Wydział Bezpieczeństwa i Zarządzania Kryzysowego

+48 663 902 556
+48 55 267 74 26

kryzys@powiatsztumski.pl



+48 505 290 923
+48 55 267 74 42

www.kryzys.powiatsztumski.pl

Starostwo Powiatowe w Sztumie | 82-400 Sztum, ul. Mickiewicza 31



Przebieg:

Prognozuje się zamarzanie mokrej nawierzchni dróg i chodników po opadach deszczu i deszczu ze śniegiem, powodujące ich oblodzenie. Temperatura minimalna od -1°C do 1°C . Temperatura minimalna przy gruncie około -2°C .

Prawdopodobieństwo: 80%

Czym jest ostrzeżenie pierwszego (1) stopnia?

Stopień zagrożenia 1 (najniższy) oznacza się kolorem żółtym. Dotyczy wystąpienia niebezpiecznych zjawisk meteorologicznych, które mogą powodować szkody materialne, możliwe zagrożenie życia. Mogą wystąpić utrudnienia na terenach zurbanizowanych; utrudnienia komunikacyjne.

Zalecana ostrożność, potrzeba śledzenia komunikatów i rozwoju sytuacji pogodowej. Przestrzegaj wszystkich zaleceń wydanych przez służby ratownicze w sytuacji zagrożenia. Dostosuj swoje plany do warunków pogodowych.

KIEROWCO - PAMIĘTAJ | 5 zasad bezpiecznej jazdy

- ➡ Zdejmijmy nogę z gazu – nadmierna prędkość spowodować może utratę kontroli nad pojazdem.
- ➡ Jeśli warunki są zbyt trudne, zatrzymajmy się. Zatrzymajmy się jednak tak, aby nie stwarzać zagrożenia dla innych uczestników ruchu, najlepiej w zatoczce lub na stacji benzynowej.
- ➡ Nie jedźmy zaraz za pojazdem przed nami – starajmy się zachowywać taką odległość, by w razie nieplanowanych wypadków mieć czas na zareagowanie.
- ➡ Pamiętajmy też o odpowiednim oświetleniu samochodu.
- ➡ Nie jedźmy na pamięć – nawet jeśli codziennie pokonujemy tę samą drogę i jesteśmy pewni, że znamy ją na pamięć, zachowajmy szczególną ostrożność. Aby maksymalnie skupić się na jeździe.

W związku z powyższym proszę o podjęcie działań monitorujących, oraz ograniczających wskazane zagrożenie. W przypadku wystąpienia sytuacji zagrażającej bezpieczeństwu mieszkańców na Państwa terenie proszę o natychmiastowe przesłanie informacji w formie pisemnej oraz meldunków o rozwoju sytuacji do Wydziału Bezpieczeństwa i Zarządzania Kryzysowego Powiatu Sztumskiego e-mail: kryzys@powiatsztumski.pl | telefon: **+48 663 902 556** lub +48 505 290 923.

Dariusz Dura

Wydział Bezpieczeństwa i Zarządzania Kryzysowego
Powiatu Sztumskiego

Sporządził: D.D. | tel. +48 55 267 74 26



Wydział Bezpieczeństwa i Zarządzania Kryzysowego



+48 663 902 556



+48 505 290 923



+48 55 267 74 26



+48 55 267 74 42



kryzys@powiatsztumski.pl



www.kryzys.powiatsztumski.pl



Starostwo Powiatowe w Sztumie | 82-400 Sztum, ul. Mickiewicza 31