



Sztum, dnia 02-04-2024 r.

ZK.5532.7.2024.DD

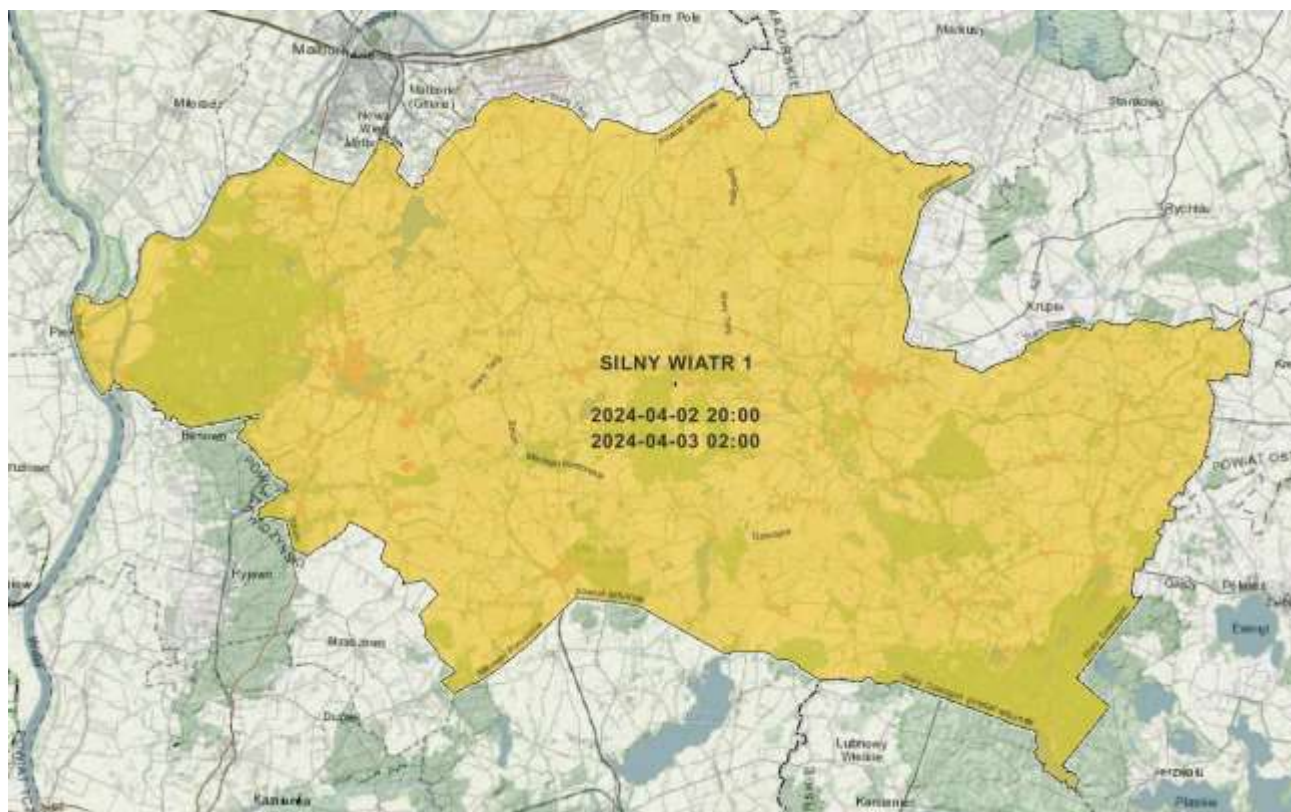
Według rozdzielnika

OSTRZEŻENIE METEOROLOGICZNE NR 7/04/24

+++ SILNY WIATR STOPNIA 1 +++

Wydział Bezpieczeństwa i Zarządzania Kryzysowego Powiatu Sztumskiego przesyła celem służbowego wykorzystania **ostrzeżenie meteorologiczne zbiorczo na podstawie ostrzeżenia** wydanego przez Biuro Meteorologicznych Prognoz Morskich Zespól w Gdyni.

Zjawisko/stopień zagrożenia: Silny wiatr - stopnia 1
Obszar: powiat sztumski | woj. pomorskie
Ważność: od godz. 18:00 dnia 02.04.2024
do godz. 02:00 dnia 03.04.2024



Wydział Bezpieczeństwa i Zarządzania Kryzysowego

+48 663 902 556
+48 55 267 74 26

kryzys@powiatsztumski.pl



+48 505 290 923
+48 55 267 74 42

www.kryzys.powiatsztumski.pl

Starostwo Powiatowe w Sztumie | 82-400 Sztum, ul. Mickiewicza 31



STAROSTWO POWIATOWE W SZTUMIE

www.powiatsztumski.pl

Przebieg: Prognozuje się wystąpienie silnego wiatru o średniej prędkości do 40 km/h, w porywach do 75 km/h, z zachodu.

Prawdopodobieństwo: 80%

Czym jest ostrzeżenie pierwszego (1) stopnia?

Stopień zagrożenia 1 (najniższy) oznacza się kolorem żółtym. Dotyczy wystąpienia niebezpiecznych zjawisk meteorologicznych, które mogą powodować szkody materialne, możliwe zagrożenie życia. Mogą wystąpić utrudnienia na terenach zurbanizowanych; utrudnienia komunikacyjne.

Zalecana ostrożność, potrzeba śledzenia komunikatów i rozwoju sytuacji pogodowej. Przestrzegaj wszystkich zaleceń wydanych przez służby ratownicze w sytuacji zagrożenia. Dostosuj swoje plany do warunków pogodowych.

W związku z powyższym proszę o podjęcie działań monitorujących, oraz ograniczających wskazane zagrożenie. W przypadku wystąpienia sytuacji zagrażającej bezpieczeństwu mieszkańców na Państwa terenie proszę o natychmiastowe przesłanie informacji w formie pisemnej oraz meldunków o rozwoju sytuacji do Wydziału Bezpieczeństwa i Zarządzania Kryzysowego Powiatu Sztumskiego e-mail: kryzys@powiatsztumski.pl | telefon: **+48 663 902 556** lub +48 505 290 923.

Dariusz Dura

Wydział Bezpieczeństwa i Zarządzania Kryzysowego
Powiatu Sztumskiego

Sporządził: D.D. | tel. +48 55 267 74 26



Wydział Bezpieczeństwa i Zarządzania Kryzysowego



+48 663 902 556
+48 55 267 74 26
kryzys@powiatsztumski.pl



+48 505 290 923
+48 55 267 74 42
www.kryzys.powiatsztumski.pl

Starostwo Powiatowe w Sztumie | 82-400 Sztum, ul. Mickiewicza 31