



Sztum, dnia 10-07-2024 r.

ZK.5532.28.2024.DD

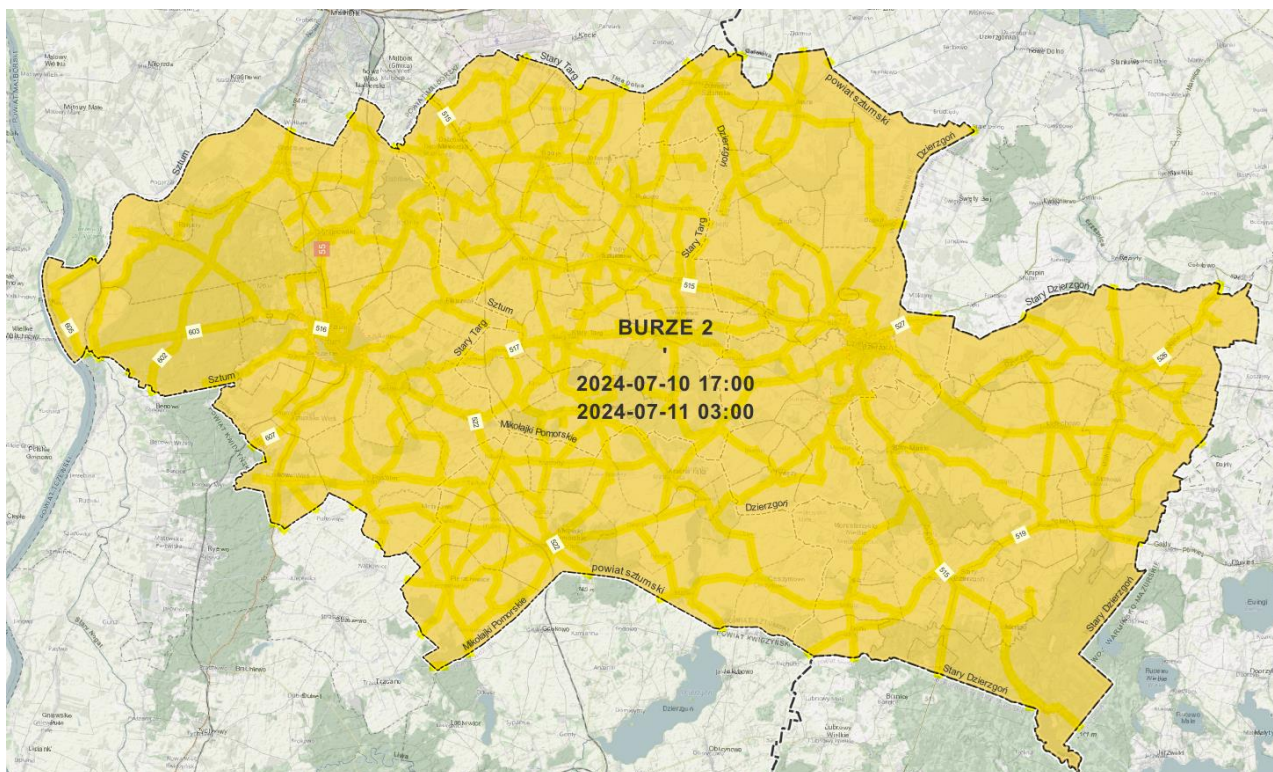
**Według rozdzielnika**

**OSTRZEŻENIE METEOROLOGICZNE NR 28/07/24**

**+++ BURZE Z GRADEM STOPNIA 2 +++**

Wydział Bezpieczeństwa i Zarządzania Kryzysowego Powiatu Sztumskiego przesyła celem służbowego wykorzystania **ostrzeżenie meteorologiczne zbiorczo na podstawie ostrzeżenia** wydanego przez Biuro Meteorologicznych Prognoz Morskich Zespół w Gdyni.

**Zjawisko/stopień zagrożenia:** Burze z gradem - stopnia 2  
**Obszar:** powiat sztumski | woj. pomorskie  
**Ważność:** od godz. 20:00 dnia 10.07.2024  
do godz. 05:00 dnia 11.07.2024



Wydział Bezpieczeństwa i Zarządzania Kryzysowego

+48 663 902 556  
+48 55 267 74 26

[kryzys@powiatsztumski.pl](mailto:kryzys@powiatsztumski.pl)



+48 505 290 923  
+48 55 267 74 42

[www.kryzys.powiatsztumski.pl](http://www.kryzys.powiatsztumski.pl)

Starostwo Powiatowe w Sztumie | 82-400 Sztum, ul. Mickiewicza 31



# STAROSTWO POWIATOWE W SZTUMIE

[www.powiatsztumski.pl](http://www.powiatsztumski.pl)

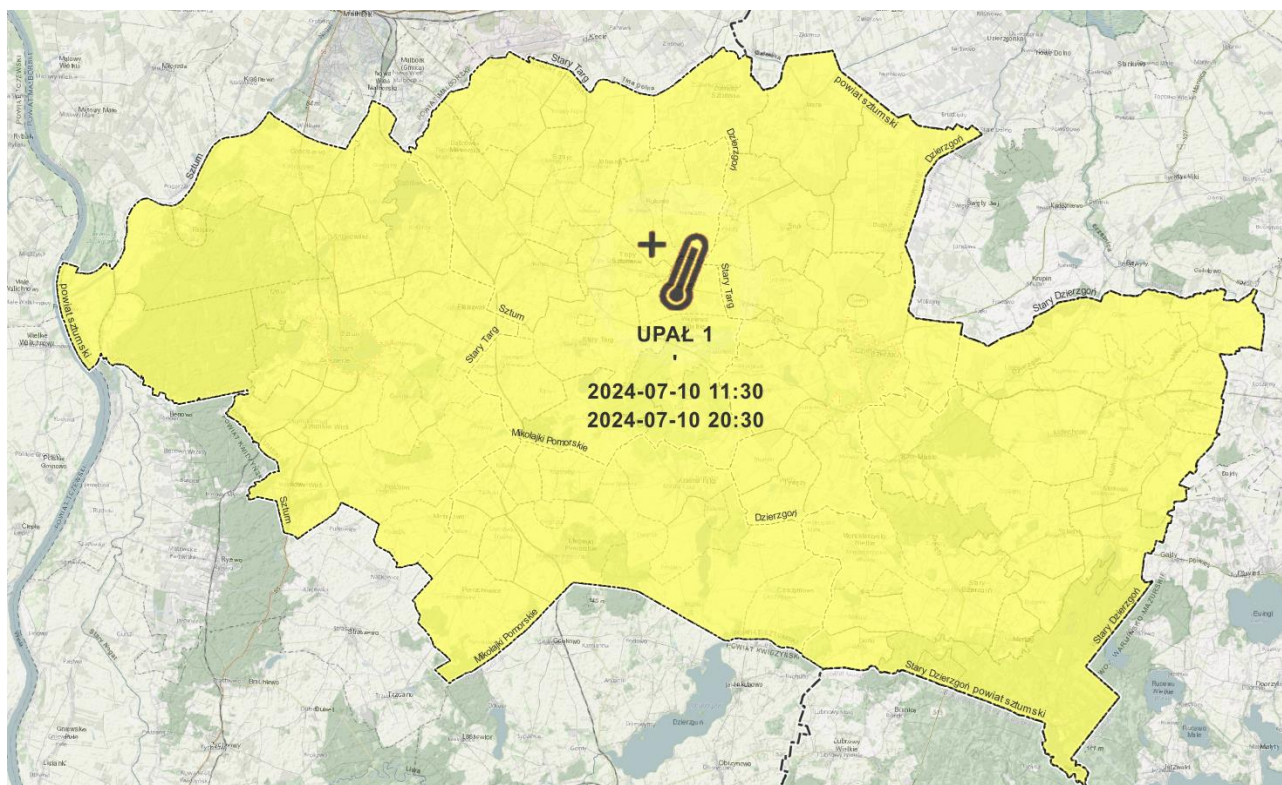
**Przebieg:** Prognozowane są burze, którym miejscami będą towarzyszyć bardzo silne opady deszczu od 30 mm do 50 mm, oraz porywy wiatru do 90 km/h, lokalnie 100 km/h. Lokalnie grad.

**Uwagi:** Zmiana dotyczy podniesienia stopnia ostrzeżenia i opóźnienia wystąpienia zjawiska. W związku z prognozowanymi opadami o charakterze burzowym, które występują lokalnie i ze względu na ich charakter, intensywny, punktowy opad, w miejscu jego występowania może spowodować potencjalne zagrożenie hydrologiczne ze strony mniejszych rzek, jak i lokalne podtopienia (głównie na obszarach miejskich).

**Prawdopodobieństwo:** 80%

## +++ UPAŁ STOPNIA 1 +++

**Zjawisko/stopień zagrożenia:** Upał - stopnia 1  
**Obszar:** powiat sztumski | woj. pomorskie  
**Ważność:** od godz. 11:30 dnia 10.07.2024  
do godz. 20:30 dnia 10.07.2024



**Przebieg:** Prognozuje się upał. Temperatura maksymalna w dzień od 32°C do 34°C

**Prawdopodobieństwo:** 80%



Wydział Bezpieczeństwa i Zarządzania Kryzysowego



+48 663 902 556  
+48 55 267 74 26  
[kryzys@powiatsztumski.pl](mailto:kryzys@powiatsztumski.pl)



+48 505 290 923  
+48 55 267 74 42  
[www.kryzys.powiatsztumski.pl](http://www.kryzys.powiatsztumski.pl)

Starostwo Powiatowe w Sztumie | 82-400 Sztum, ul. Mickiewicza 31






### Czym jest ostrzeżenie pierwszego (1) stopnia?

**Stopień zagrożenia 1** (najniższy) oznacza się kolorem żółtym. Dotyczy wystąpienia niebezpiecznych zjawisk meteorologicznych, które mogą powodować szkody materialne, możliwe zagrożenie życia. Mogą wystąpić utrudnienia na terenach zurbanizowanych; utrudnienia komunikacyjne.

### Czym jest ostrzeżenie drugiego (2) stopnia?

Stopień zagrożenia 2 (średni) oznacza się kolorem pomarańczowym. Przewiduje wystąpienie niebezpiecznych zjawisk meteorologicznych powodujących duże straty materialne oraz zagrożenie zdrowia i życia. Niebezpieczne zjawiska lub skutki ich wystąpienia w silnym stopniu ograniczają prowadzenie działalności. Spodziewaj się zakłóceń w codziennym funkcjonowaniu.

Zalecana ostrożność. Śledź komunikaty o rozwoju sytuacji pogodowej   

<http://meteo.imgw.pl/dyn/?osmet=true>

Dane radarowe   

1. <https://daneradarowe.pl>
2. <https://www.windy.com/pl/-Radar-pogodowy-radar?radar,52.696,18.677,6>
3. <https://www.windy.com/pl/-Burze-thunder?thunder,52.696,18.677,6>

Przestrzegaj wszystkich zaleceń wydanych przez służby ratownicze w sytuacji zagrożenia. Dostosuj swoje plany do warunków pogodowych.

W związku z powyższym proszę o podjęcie działań monitorujących, oraz ograniczających wskazane zagrożenie. W przypadku wystąpienia sytuacji zagrażającej bezpieczeństwu mieszkańców na Państwa terenie proszę o natychmiastowe przesłanie informacji w formie pisemnej oraz meldunków o rozwoju sytuacji do Wydziału Bezpieczeństwa i Zarządzania Kryzysowego Powiatu Sztumskiego e-mail: [kryzys@powiatsztumski.pl](mailto:kryzys@powiatsztumski.pl) | telefon: **+48 663 902 556** lub +48 505 290 923.

Dariusz Dura

Wydział Bezpieczeństwa i Zarządzania Kryzysowego  
Powiatu Sztumskiego

Sporządził: D.D. | tel. +48 55 267 74 26



Wydział Bezpieczeństwa i Zarządzania Kryzysowego

+48 663 902 556

+48 55 267 74 26

[kryzys@powiatsztumski.pl](mailto:kryzys@powiatsztumski.pl)

Starostwo Powiatowe w Sztumie | 82-400 Sztum, ul. Mickiewicza 31



+48 505 290 923

+48 55 267 74 42

[www.kryzys.powiatsztumski.pl](http://www.kryzys.powiatsztumski.pl)