



Sztum, dnia 11-07-2024 r.

ZK.5532.29.2024.DD

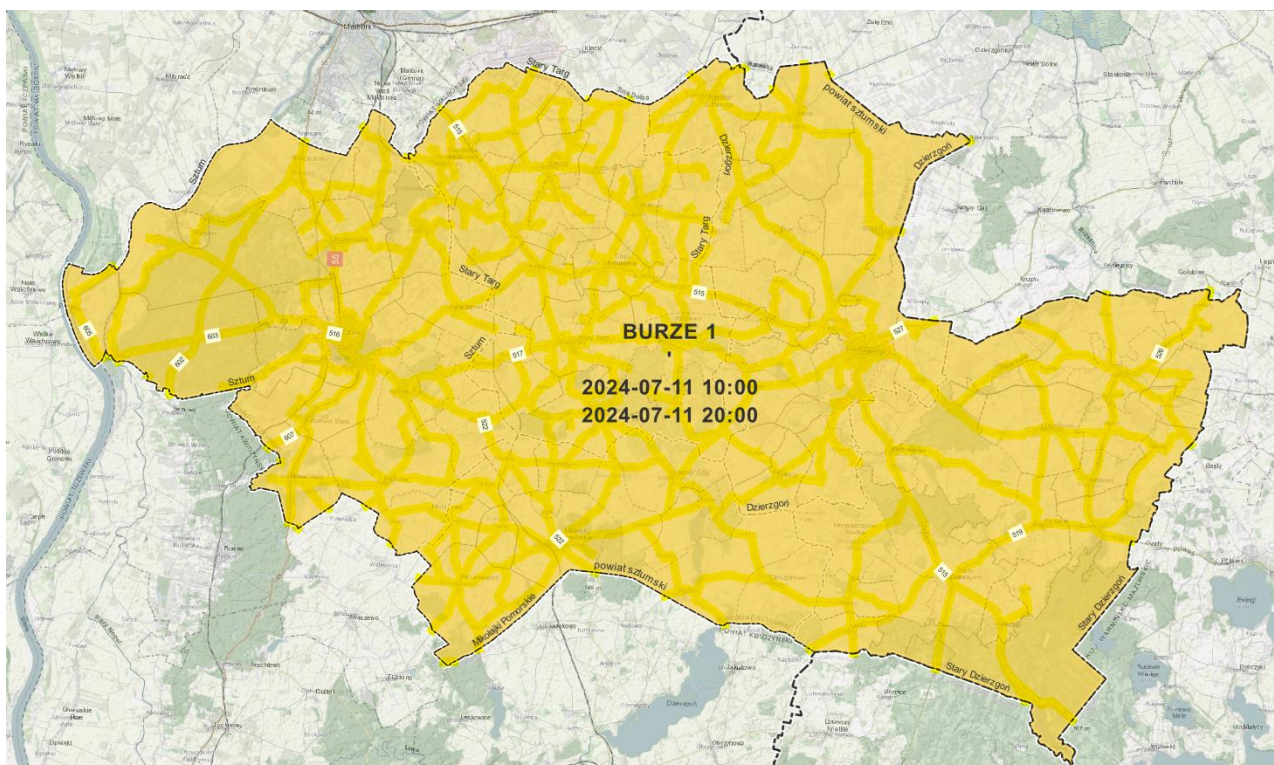
Według rozdzielnika

OSTRZEŻENIE METEOROLOGICZNE NR 29/07/24

+++ BURZE Z GRADEM STOPNIA 1 +++

Wydział Bezpieczeństwa i Zarządzania Kryzysowego Powiatu Sztumskiego przesyła celem służbowego wykorzystania **ostrzeżenie meteorologiczne zbiorczo na podstawie ostrzeżenia** wydanego przez Biuro Meteorologicznych Prognoz Morskich Zespół w Gdyni.

Zjawisko/stopień zagrożenia: Burze z gradem - stopnia 1
Obszar: powiat sztumski | woj. pomorskie
Ważność: od godz. 10:00 dnia 11.07.2024
do godz. 20:00 dnia 11.07.2024



Wydział Bezpieczeństwa i Zarządzania Kryzysowego

+48 663 902 556
+48 55 267 74 26

kryzys@powiatsztumski.pl



+48 505 290 923
+48 55 267 74 42

www.kryzys.powiatsztumski.pl

Starostwo Powiatowe w Sztumie | 82-400 Sztum, ul. Mickiewicza 31



Przebieg: Prognozowane są burze, którym miejscami będą towarzyszyć silne opady deszczu od 20 mm do 30 mm oraz porywy wiatru do 80 km/h. Lokalnie grad.

Uwagi: Ze względu na dynamiczną sytuację pogodową stopień ostrzeżenia może zostać zmieniony

Prawdopodobieństwo: 80%

Czym jest ostrzeżenie pierwszego (1) stopnia?

Stopień zagrożenia 1 (najniższy) oznacza się kolorem żółtym. Dotyczy wystąpienia niebezpiecznych zjawisk meteorologicznych, które mogą powodować szkody materialne, możliwe zagrożenie życia. Mogą wystąpić utrudnienia na terenach zurbanizowanych; utrudnienia komunikacyjne.

Zalecana ostrożność. Śledź komunikaty o rozwoju sytuacji pogodowej [↓](#) [↓](#) [↓](#)
<http://meteo.imgw.pl/dyn/?osmet=true>

Dane radarowe [↓](#) [↓](#) [↓](#)

1. <https://daneradarowe.pl>
2. <https://www.windy.com/pl/-Radar-pogodowy-radar?radar,52.696,18.677,6>
3. <https://www.windy.com/pl/-Burze-thunder?thunder,52.696,18.677,6>

Przestrzegaj wszystkich zaleceń wydanych przez służby ratownicze w sytuacji zagrożenia. Dostosuj swoje plany do warunków pogodowych.

W związku z powyższym proszę o podjęcie działań monitorujących, oraz ograniczających wskazane zagrożenie. W przypadku wystąpienia sytuacji zagrażającej bezpieczeństwu mieszkańców na Państwa terenie proszę o natychmiastowe przesłanie informacji w formie pisemnej oraz meldunków o rozwoju sytuacji do Wydziału Bezpieczeństwa i Zarządzania Kryzysowego Powiatu Sztumskiego e-mail: kryzys@powiatsztumski.pl | telefon: **+48 663 902 556** lub +48 505 290 923.

Dariusz Dura

Wydział Bezpieczeństwa i Zarządzania Kryzysowego
Powiatu Sztumskiego

Sporządził: D.D. | tel. +48 55 267 74 26



Wydział Bezpieczeństwa i Zarządzania Kryzysowego

+48 663 902 556

+48 55 267 74 26

kryzys@powiatsztumski.pl

Starostwo Powiatowe w Sztumie | 82-400 Sztum, ul. Mickiewicza 31



+48 505 290 923

+48 55 267 74 42

www.kryzys.powiatsztumski.pl