



Sztum, dnia 16-07-2024 r.

ZK.5532.30.2024.DD

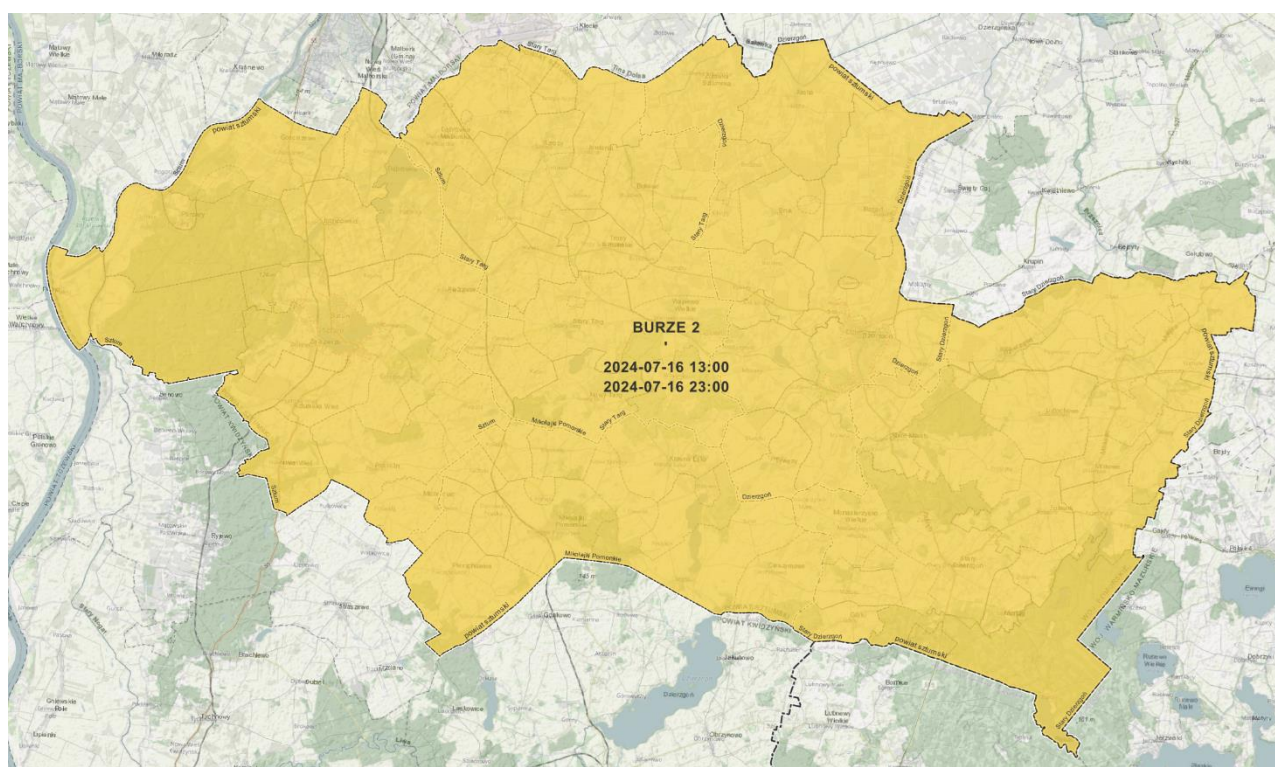
Według rozdzielnika

OSTRZEŻENIE METEOROLOGICZNE NR 30/07/24

+++ BURZE Z GRADEM STOPNIA 2 +++

Wydział Bezpieczeństwa i Zarządzania Kryzysowego Powiatu Sztumskiego przesyła celem służbowego wykorzystania **ostrzeżenie meteorologiczne zbiorczo na podstawie ostrzeżenia** wydanego przez Biuro Meteorologicznych Prognoz Morskich Zespól w Gdyni.

Zjawisko/stopień zagrożenia: Burze z gradem - stopnia 2
Obszar: powiat sztumski | woj. pomorskie
Ważność: od godz. 13:00 dnia 16.07.2024
do godz. 23:00 dnia 16.07.2024



Wydział Bezpieczeństwa i Zarządzania Kryzysowego

+48 663 902 556
+48 55 267 74 26

kryzys@powiatsztumski.pl



+48 505 290 923
+48 55 267 74 42

www.kryzys.powiatsztumski.pl

Starostwo Powiatowe w Sztumie | 82-400 Sztum, ul. Mickiewicza 31

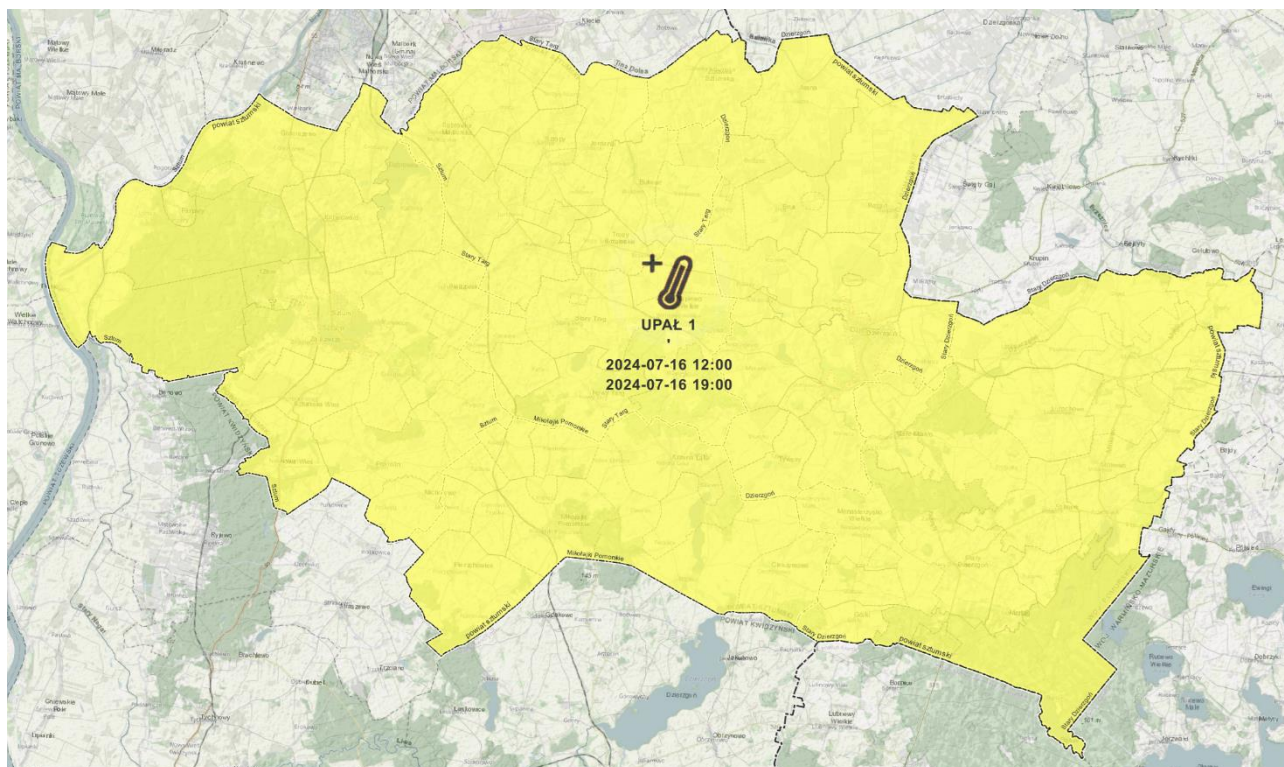


Przebieg: Prognozowane są burze, którym miejscami będą towarzyszyć bardzo silne opady deszczu od 35 mm do 55 mm oraz porywy wiatru do 100 km/h, lokalnie do 110 km/h. Lokalnie grad.

Prawdopodobieństwo: 90%

+++ UPAŁ STOPNIA 1 +++

Zjawisko/stopień zagrożenia: Upał - stopnia 1
Obszar: powiat sztumski | woj. pomorskie
Ważność: od godz. 12:00 dnia 16.07.2024
do godz. 19:00 dnia 16.07.2024



Przebieg: Prognozuje się upał. Temperatura maksymalna od 30°C do 32°C.

Prawdopodobieństwo: 85%

Czym jest ostrzeżenie pierwszego (1) stopnia?



Wydział Bezpieczeństwa i Zarządzania Kryzysowego



+48 663 902 556
+48 55 267 74 26
kryzys@powiatsztumski.pl



+48 505 290 923
+48 55 267 74 42
www.kryzys.powiatsztumski.pl

Starostwo Powiatowe w Sztumie | 82-400 Sztum, ul. Mickiewicza 31



Stopień zagrożenia 1 (najniższy) oznacza się kolorem żółtym. Dotyczy wystąpienia niebezpiecznych zjawisk meteorologicznych, które mogą powodować szkody materialne, możliwe zagrożenie życia. Mogą wystąpić utrudnienia na terenach zurbanizowanych; utrudnienia komunikacyjne.

Czym jest ostrzeżenie drugiego (2) stopnia?

Stopień zagrożenia 2 (średni) oznacza się kolorem pomarańczowym. Przewiduje wystąpienie niebezpiecznych zjawisk meteorologicznych powodujących duże straty materialne oraz zagrożenie zdrowia i życia. Niebezpieczne zjawiska lub skutki ich wystąpienia w silnym stopniu ograniczają prowadzenie działalności. Spodziewaj się zakłóceń w codziennym funkcjonowaniu.

Zalecana ostrożność. Śledź komunikaty o rozwoju sytuacji pogodowej   

<http://meteo.imgw.pl/dyn/?osmet=true>

Dane radarowe   

1. <https://daneradarowe.pl>
2. <https://www.windy.com/pl/-Radar-pogodowy-radar?radar,52.696,18.677,6>
3. <https://www.windy.com/pl/-Burze-thunder?thunder,52.696,18.677,6>

Przestrzegaj wszystkich zaleceń wydanych przez służby ratownicze w sytuacji zagrożenia. Dostosuj swoje plany do warunków pogodowych.

W związku z powyższym proszę o podjęcie działań monitorujących, oraz ograniczających wskazane zagrożenie. W przypadku wystąpienia sytuacji zagrażającej bezpieczeństwu mieszkańców na Państwa terenie proszę o natychmiastowe przesłanie informacji w formie pisemnej oraz meldunków o rozwoju sytuacji do Wydziału Bezpieczeństwa i Zarządzania Kryzysowego Powiatu Sztumskiego e-mail: kryzys@powiatsztumski.pl | telefon: **+48 663 902 556** lub +48 505 290 923.

Dariusz Dura

Wydział Bezpieczeństwa i Zarządzania Kryzysowego
Powiatu Sztumskiego

Sporządził: D.D. | tel. +48 55 267 74 26



Wydział Bezpieczeństwa i Zarządzania Kryzysowego

+48 663 902 556
+48 55 267 74 26
kryzys@powiatsztumski.pl



+48 505 290 923
+48 55 267 74 42
www.kryzys.powiatsztumski.pl

Starostwo Powiatowe w Sztumie | 82-400 Sztum, ul. Mickiewicza 31