



Sztum, dnia 21-11-2024 r.

ZK.5532.33.2024.DD

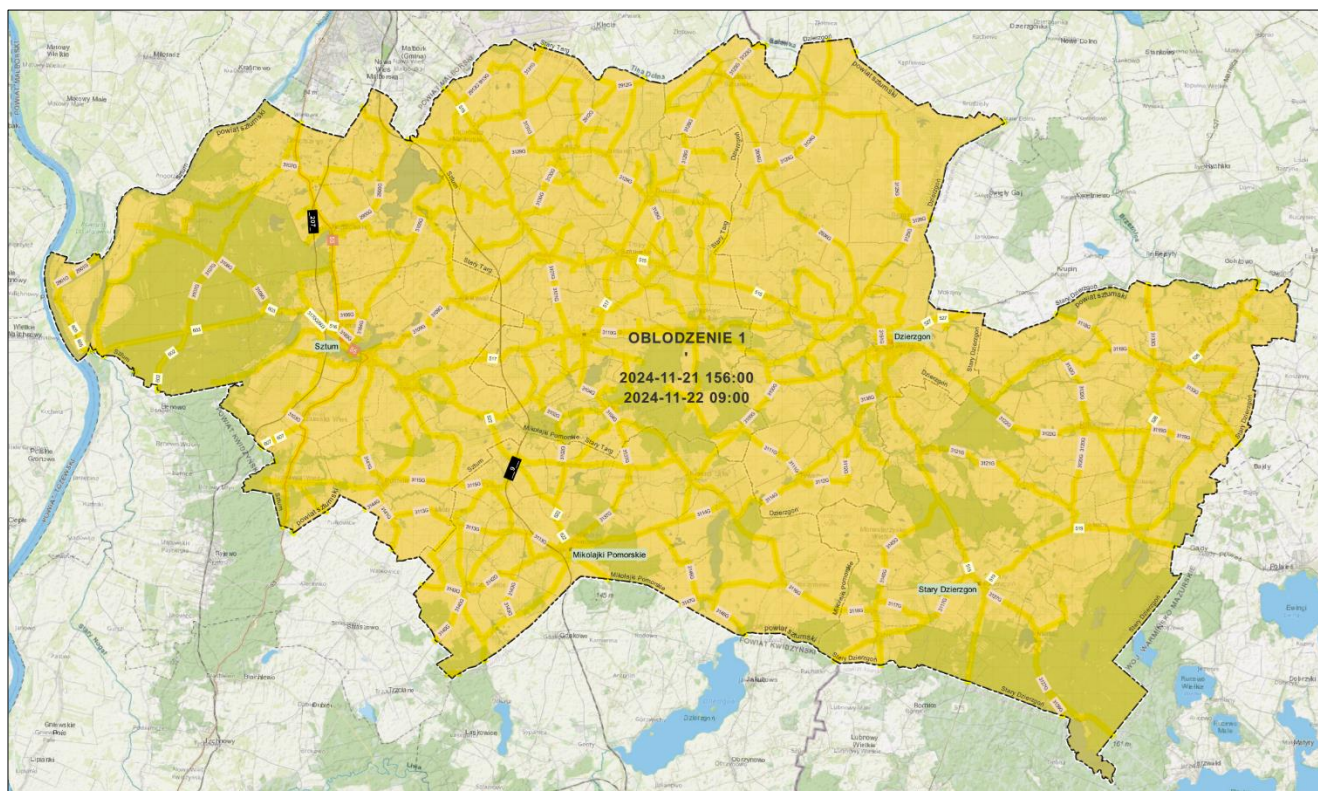
**Według rozdzielnika**

**OSTRZEŻENIE METEOROLOGICZNE NR 33/11/24**

**+++ OBLODZENIE STOPNIA 1 +++**

Wydział Bezpieczeństwa i Zarządzania Kryzysowego Powiatu Sztumskiego przesyła celem służbowego wykorzystania **ostrzeżenie meteorologiczne zbiorczo na podstawie ostrzeżenia** wydanego przez Biuro Meteorologicznych Prognoz Morskich Zespól w Gdyni.

**Zjawisko/stopień zagrożenia:** Oblodzenie - stopnia 1  
**Obszar:** powiat sztumski | woj. pomorskie  
**Ważność:** od godz. 15:00 dnia 21.11.2024  
do godz. 09:00 dnia 22.11.2024



Wydział Bezpieczeństwa i Zarządzania Kryzysowego

+48 663 902 556  
+48 55 267 74 26

[kryzys@powiatsztumski.pl](mailto:kryzys@powiatsztumski.pl)



+48 505 290 923  
+48 55 267 74 42

[www.kryzys.powiatsztumski.pl](http://www.kryzys.powiatsztumski.pl)

Starostwo Powiatowe w Sztumie | 82-400 Sztum, ul. Mickiewicza 31



**Przebieg:** Prognozuje się zamarzanie mokrej nawierzchni dróg i chodników po opadach deszczu mokrego śniegu powodujące ich oblodzenie. Temperatura minimalna około od  $-4^{\circ}\text{C}$  do  $0^{\circ}\text{C}$ , temperatura minimalna przy gruncie około  $-5^{\circ}\text{C}$ .

**Prawdopodobieństwo:** 75%

## Czym jest ostrzeżenie pierwszego (1) stopnia?

**Stopień zagrożenia 1** (najniższy) oznacza się kolorem żółtym. Dotyczy wystąpienia niebezpiecznych zjawisk meteorologicznych, które mogą powodować szkody materialne, możliwe zagrożenie życia. Mogą wystąpić utrudnienia na terenach zurbanizowanych; utrudnienia komunikacyjne.

Zalecana ostrożność, potrzeba śledzenia komunikatów i rozwoju sytuacji pogodowej. Przestrzegaj wszystkich zaleceń wydanych przez służby ratownicze w sytuacji zagrożenia. Dostosuj swoje plany do warunków pogodowych.

## KIEROWCO - PAMIĘTAJ | 5 zasad bezpiecznej jazdy

- ➡ Zdejmijmy nogę z gazu – nadmierna prędkość spowodować może utratę kontroli nad pojazdem.
- ➡ Jeśli warunki są zbyt trudne, zatrzymajmy się. Zatrzymajmy się jednak tak, aby nie stwarzać zagrożenia dla innych uczestników ruchu, najlepiej w zatoczce lub na stacji benzynowej.
- ➡ Nie jedźmy zaraz za pojazdem przed nami – starajmy się zachowywać taką odległość, by w razie nieplanowanych wypadków mieć czas na zareagowanie.
- ➡ Pamiętajmy też o odpowiednim oświetleniu samochodu.
- ➡ Nie jedźmy na pamięć – nawet jeśli codziennie pokonujemy tę samą drogę i jesteśmy pewni, że znamy ją na pamięć, zachowajmy szczególną ostrożność. Aby maksymalnie skupić się na jeździe.

W związku z powyższym proszę o podjęcie działań monitorujących, oraz ograniczających wskazane zagrożenie. W przypadku wystąpienia sytuacji zagrażającej bezpieczeństwu mieszkańców na Państwa terenie proszę o natychmiastowe przesłanie informacji w formie pisemnej oraz meldunków o rozwoju sytuacji do Wydziału Bezpieczeństwa i Zarządzania Kryzysowego Powiatu Sztumskiego e-mail: [kryzys@powiatsztumski.pl](mailto:kryzys@powiatsztumski.pl) | telefon: **+48 663 902 556** lub +48 505 290 923.

Dariusz Dura

Wydział Bezpieczeństwa i Zarządzania Kryzysowego  
Powiatu Sztumskiego

Sporządził: D.D. | tel. +48 55 267 74 26



Stanowisko ds. Zarządzania Kryzysowego i Spraw Obronnych



+48 663 902 556



+48 505 290 923



+48 55 267 74 26



+48 55 267 74 42



[kryzys@powiatsztumski.pl](mailto:kryzys@powiatsztumski.pl)



Starostwo Powiatowe w Sztumie | 82-400 Sztum, ul. Mickiewicza 31