



Sztum, dnia 26-05-2025 r.

ZK.5532.3.2025.DD

**Według rozdzielnika**

## OSTRZEŻENIE METEOROLOGICZNE NR 03/05/25

### +++ BURZE Z GRADEM STOPNIA 1 +++

Wydział Bezpieczeństwa i Zarządzania Kryzysowego Powiatu Sztumskiego przesyła celem służbowego wykorzystania **ostrzeżenie meteorologiczne zbiorczo na podstawie ostrzeżenia** wydanego przez Biuro Meteorologicznych Prognoz Morskich Zespół w Gdyni.

**Zjawisko/stopień zagrożenia:**

Burze z gradem - stopnia 2

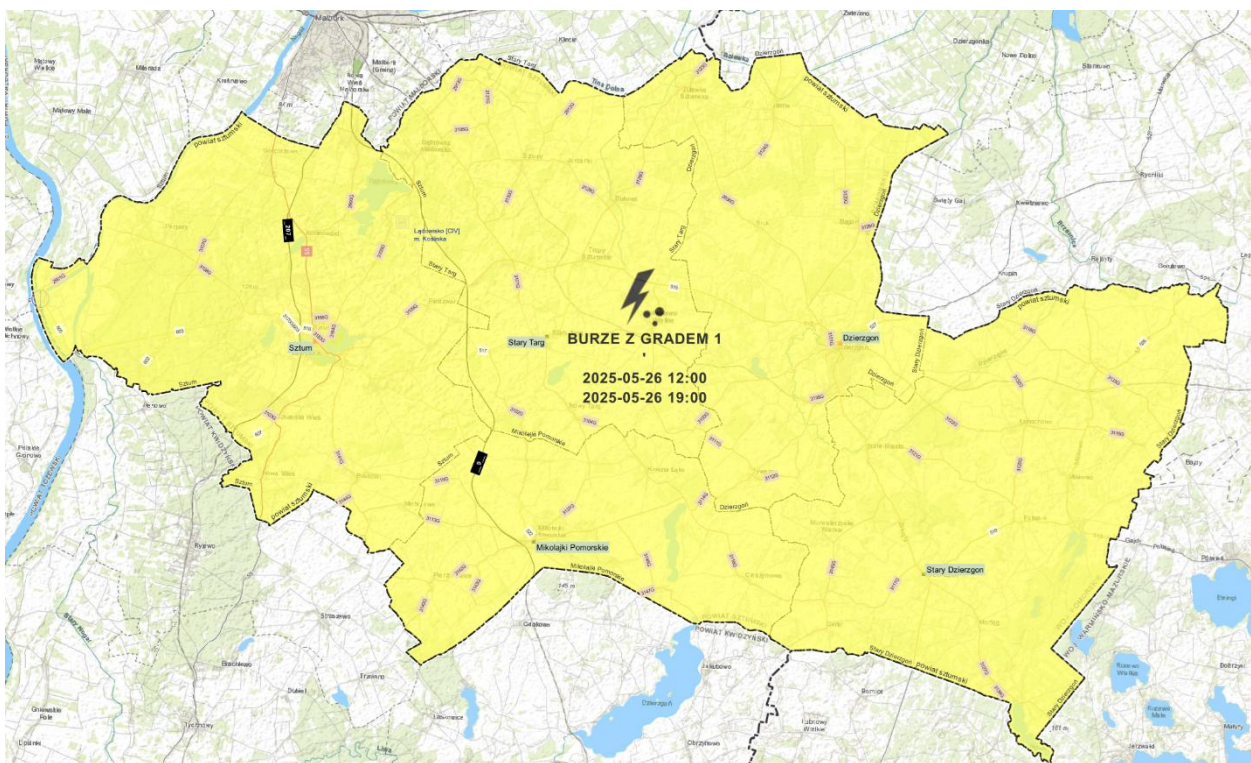
**Obszar:**

powiat sztumski | woj. pomorskie

**Ważność:**

od godz. 12:00 dnia 26.05.2025

do godz. 19:00 dnia 26.05.2025



Wydział Bezpieczeństwa, Zarządzania Kryzysowego i Ochrony Ludności

+48 663 902 556

+48 55 267 74 26

[kryzys@powiatsztumski.pl](mailto:kryzys@powiatsztumski.pl)



+48 505 290 923

+48 55 267 74 42

[www.kryzys.powiatsztumski.pl](http://www.kryzys.powiatsztumski.pl)

Starostwo Powiatowe w Sztumie | 82-400 Sztum, ul. Mickiewicza 31



**Przebieg:** Prognozowane są burze, którym miejscami będą towarzyszyć silne opady deszczu do 20 mm, lokalnie do 30 mm oraz porywy wiatru do około 70 km/h. Lokalnie grad.

**Prawdopodobieństwo:** 70%

### Czym jest ostrzeżenie pierwszego (1) stopnia?

**Stopień zagrożenia 1** (najniższy) oznacza się kolorem żółtym. Dotyczy wystąpienia niebezpiecznych zjawisk meteorologicznych, które mogą powodować szkody materialne, możliwe zagrożenie życia. Mogą wystąpić utrudnienia na terenach zurbanizowanych; utrudnienia komunikacyjne.

Zalecana ostrożność, potrzeba śledzenia komunikatów i rozwoju sytuacji pogodowej. Przestrzegaj wszystkich zaleceń wydanych przez służby ratownicze w sytuacji zagrożenia. Dostosuj swoje plany do warunków pogodowych.

W związku z powyższym proszę o podjęcie działań monitorujących, oraz ograniczających wskazane zagrożenie. W przypadku wystąpienia sytuacji zagrażającej bezpieczeństwu mieszkańców na Państwa terenie proszę o natychmiastowe przesłanie informacji w formie pisemnej oraz meldunków o rozwoju sytuacji do Wydziału Bezpieczeństwa, Zarządzania Kryzysowego i Ochrony Ludności Powiatu Sztumskiego e-mail: [kryzys@powiatsztumski.pl](mailto:kryzys@powiatsztumski.pl) telefon: **+48 663 902 556**.

Dariusz Dura  
I n s p e k t o r

Wydział Bezpieczeństwa, Zarządzania Kryzysowego  
i Ochrony Ludności Powiatu Sztumskiego

Sporządził: D.D. | tel. +48 55 267 74 26



Wydział Bezpieczeństwa, Zarządzania Kryzysowego i Ochrony Ludności

+48 663 902 556

+48 55 267 74 26

[kryzys@powiatsztumski.pl](mailto:kryzys@powiatsztumski.pl)

Starostwo Powiatowe w Sztumie | 82-400 Sztum, ul. Mickiewicza 31



+48 505 290 923

+48 55 267 74 42

[www.kryzys.powiatsztumski.pl](http://www.kryzys.powiatsztumski.pl)