



Sztum, dnia 01-02-2024 r.

ZK.5532.3.2024.DD

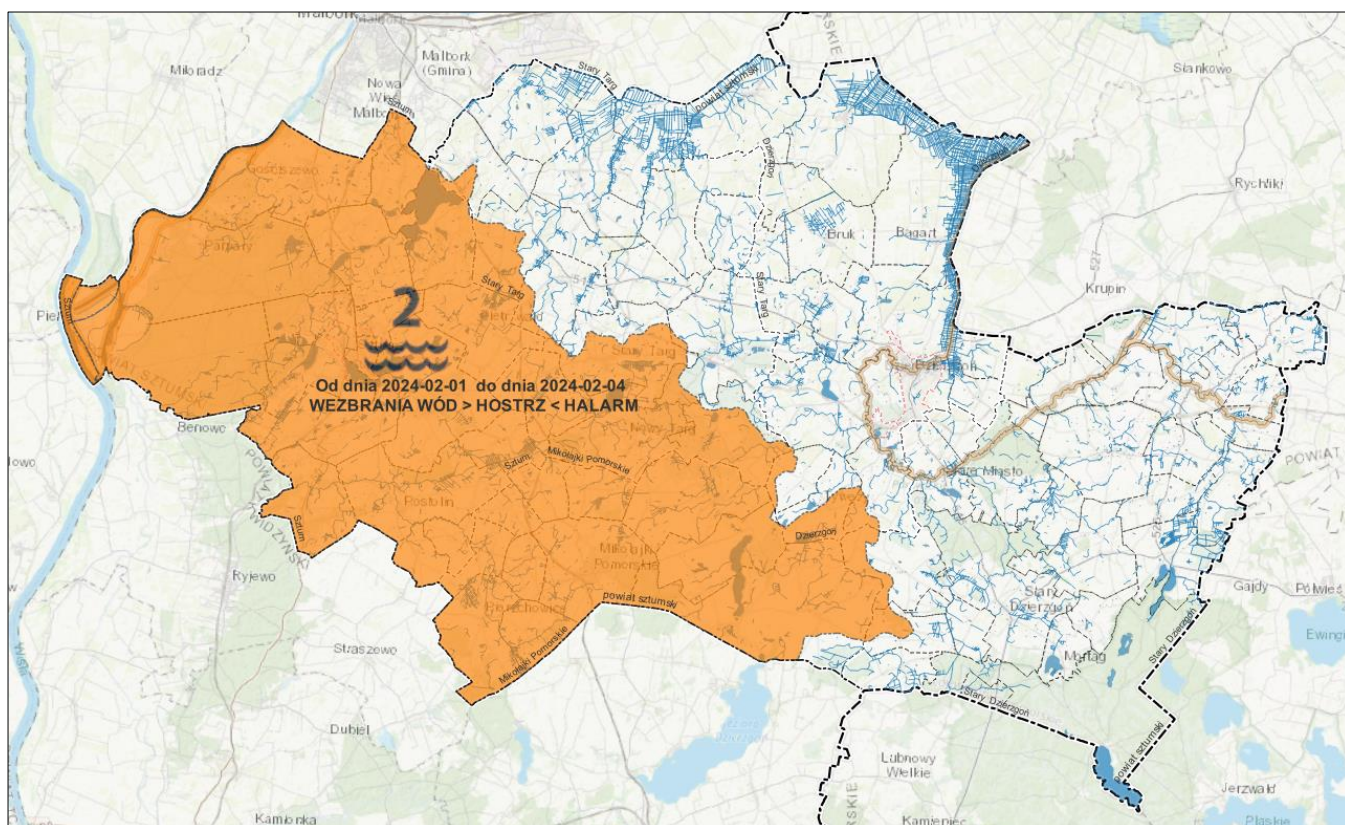
**Według rozdzielnika**

**OSTRZEŻENIE HYDROROLOGICZNE NR 1/02/24**

**+++ WEZBRANIA WÓD > H<sup>OSTRZ</sup> < H<sup>ALARM</sup> STOPNIA 2 +++**

Wydział Bezpieczeństwa i Zarządzania Kryzysowego Powiatu Sztumskiego przesyła celem służbowego wykorzystania **ostrzeżenie hydrologiczne na podstawie ostrzeżenia** Biuro Prognoz Hydrologicznych w Gdyni, Wydział Prognoz i Opracowań Hydrologicznych w Gdyni PIB IMGW.

**Zjawisko/stopień zagrożenia:** wezbrania wód > H<sup>OSTRZ</sup> < H<sup>ALARM</sup> stopnia 2  
**Obszar:** Wisła od m. Tczew do ujścia | Zlewnia rz. Nogat  
woj. Pomorskie | powiat sztumski  
**Ważność:** od godz. 14:00 dnia 01.02.2024  
do godz. 14:00 dnia 04.02.2024



Wydział Bezpieczeństwa i Zarządzania Kryzysowego



+48 663 902 556  
+48 55 267 74 26  
[kryzys@powiatsztumski.pl](mailto:kryzys@powiatsztumski.pl)



+48 505 290 923  
+48 55 267 74 42  
[www.kryzys.powiatsztumski.pl](http://www.kryzys.powiatsztumski.pl)

Starostwo Powiatowe w Sztumie | 82-400 Sztum, ul. Mickiewicza 31



**Przebieg:**

W związku z przemieszczaniem się fali wezbraniowej na Wiśle w ujściowym jej odcinku prognozowane są wzrosty stanów wody w strefie wody wysokiej, lokalnie powyżej stanów ostrzegawczych.

**Uwagi:** Brak.

**Prawdopodobieństwo:** 90%

**Czym jest ostrzeżenie hydrologiczne drugiego (2) stopnia?**

Stopień zagrożenia 2 oznacza się kolorem pomarańczowym. Stany wody (obserwowane lub prognozowane) układają się w strefie powyżej stanów ostrzegawczych –  $H^{OSTRZ}$ , lecz poniżej stanów alarmowych –  $H^{ALARM}$ .

Przewiduje się wystąpienie niebezpiecznych zjawisk hydrologicznych powodujących duże straty materialne oraz zagrożenie zdrowia i życia. Niebezpieczne zjawiska lub skutki ich wystąpienia w silnym stopniu ograniczają prowadzenie działalności. Należy spodziewać się zakłóceń w codziennym funkcjonowaniu. Zalecana duża ostrożność, potrzeba śledzenia komunikatów i rozwoju sytuacji pogodowej. Należy przestrzegać wszystkich zaleceń wydanych przez służby ratownicze w sytuacji zagrożenia. Należy dostosować swoje plany do panujących i prognozowanych warunków pogodowych.

Zalecana ostrożność, potrzeba śledzenia komunikatów i rozwoju sytuacji pogodowej. Należy przestrzegać wszystkich zaleceń wydanych przez służby ratownicze w sytuacji zagrożenia. Należy dostosować swoje plany do panujących i prognozowanych warunków pogodowych.

W związku z powyższym proszę o podjęcie działań monitorujących, oraz ograniczających wskazane zagrożenie. W przypadku wystąpienia sytuacji zagrażającej bezpieczeństwu mieszkańców na Państwa terenie proszę o natychmiastowe przesłanie informacji w formie pisemnej oraz meldunków o rozwoju sytuacji do Wydziału Bezpieczeństwa i Zarządzania Kryzysowego Powiatu Sztumskiego e-mail: [kryzys@powiatsztumski.pl](mailto:kryzys@powiatsztumski.pl) | telefon: **+48 663 902 556** lub +48 505 290 923.

Dariusz Dura

Wydział Bezpieczeństwa i Zarządzania Kryzysowego  
Powiatu Sztumskiego

Sporządził: D.D. | tel. +48 55 267 74 26



Wydział Bezpieczeństwa i Zarządzania Kryzysowego

+48 663 902 556

+48 55 267 74 26

[kryzys@powiatsztumski.pl](mailto:kryzys@powiatsztumski.pl)

Starostwo Powiatowe w Sztumie | 82-400 Sztum, ul. Mickiewicza 31



+48 505 290 923

+48 55 267 74 42

[www.kryzys.powiatsztumski.pl](http://www.kryzys.powiatsztumski.pl)