



Sztum, dnia 08-07-2025 r.

ZK.5532.14.2025.DD

**Według rozdzielnika**

**OSTRZEŻENIE HYDROLOGICZNE NR 04/07/25**

**+++ WEZBRANIA WÓD > HOSTRZ < HALARM STOPNIA 1 +++**

Wydział Bezpieczeństwa, Zarządzania Kryzysowego i Ochrony Ludności Powiatu Sztumskiego przesyła celem służbowego wykorzystania **ostrzeżenie hydrologiczne zbiorczo na podstawie ostrzeżenia** wydane przez Biuro Meteorologicznych Prognoz Morskich Zespół w Gdyni.

**Zjawisko/stopień zagrożenia:**

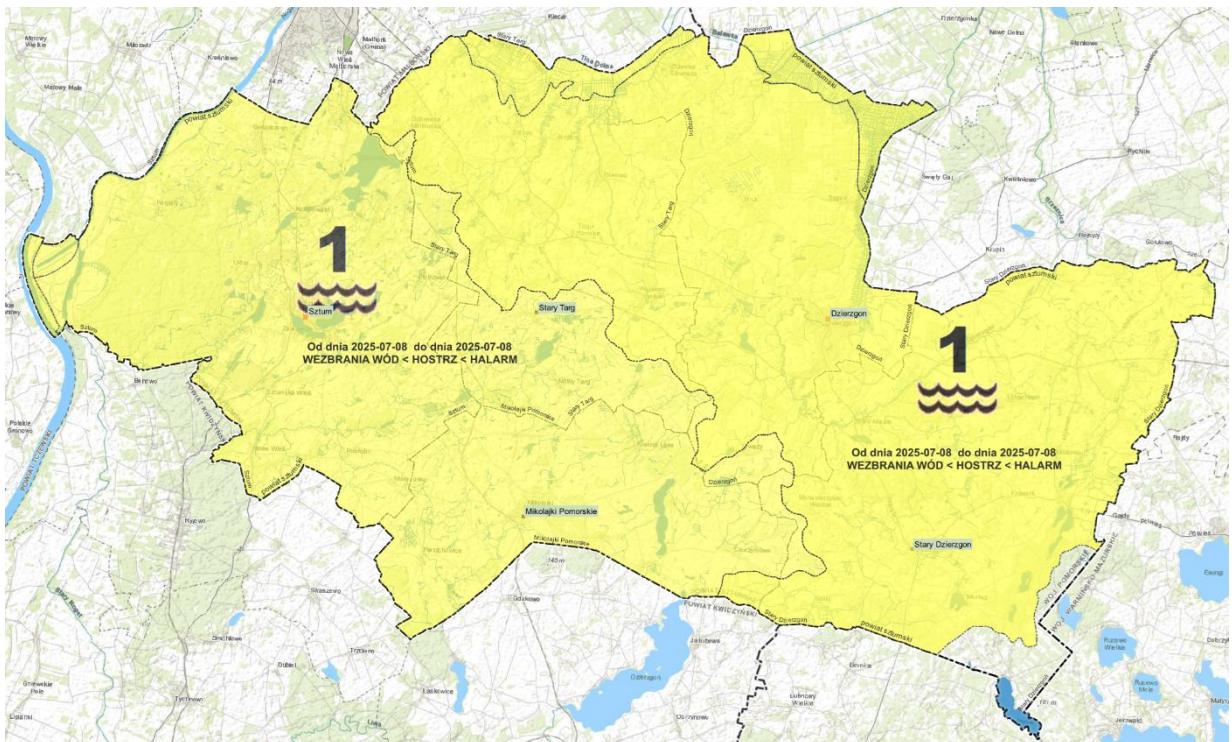
+++ WEZBRANIA WÓD > HOSTRZ < HALARM | STOPNIA 1 +++

**Obszar:**

zlewnia rz. Wisła | rz. Elbląg woj. pomorskie | powiat sztumski  
gm. Sztum | gm. Dzierzgoń | gm. Stary Dzierzgoń

**Ważność:**

od godz. 12:00 dnia 08.07.2025  
do godz. 22:00 dnia 08.07.2025



Wydział Bezpieczeństwa, Zarządzania Kryzysowego i Ochrony Ludności



+48 663 902 556  
+48 55 267 74 26  
[kryzys@powiatsztumski.pl](mailto:kryzys@powiatsztumski.pl)



+48 505 290 923  
+48 55 267 74 42  
[www.kryzys.powiatsztumski.pl](http://www.kryzys.powiatsztumski.pl)

Starostwo Powiatowe w Sztumie | 82-400 Sztum, ul. Mickiewicza 31



**Przebieg:** W związku z prognozowanymi intensywnymi opadami deszczu, w tym również o charakterze burzowym, w rzekach woj. pomorskiego spodziewane są lokalne wzrosty poziomu wody. W obszarach występowania prognozowanych opadów burzowych, na mniejszych rzekach oraz w zlewniach zurbanizowanych, mogą wystąpić gwałtowne wzrosty poziomu wody i podtopienia. W zlewniach kontrolowanych, w przypadku wystąpienia szczególnie intensywnych opadów, istnieje możliwość przekroczenia stanów ostrzegawczych.

**Uwagi:** Ostrzeżenie wydane w związku z prognozowanymi opadami o charakterze burzowym, które występują lokalnie. Ze względu na swój charakter, intensywny, punktowy opad, w miejscu jego występowania może spowodować potencjalne zagrożenie hydrologiczne ze strony mniejszych rzek, jak i lokalne podtopienia (głównie na obszarach miejskich).

**Prawdopodobieństwo:** 80%

### Czym jest ostrzeżenie hydrologiczne pierwszego (1) stopnia?

Stopień zagrożenia 1 oznacza się kolorem żółtym. Stany wody (obserwowane lub prognozowane) układają się w strefie wzrosty stanów wody, ale bez przekroczeń  $H^{OSTRZ}$  czy  $H^{ALARM}$ . Prognozowany przyrost stanu wody przekracza 100 cm w ciągu 6 godz., 12 godz. lub doby.

Przewiduje się wystąpienie zjawisk hydrologicznych w związku z prognozowanymi opadami o charakterze burzowym, które występują lokalnie. Ze względu na swój charakter, intensywny, punktowy opad, w miejscu jego wystąpienia może spowodować potencjalne zagrożenie hydrologiczne ze strony mniejszych rzek, jak i lokalne podtopienia (głównie na obszarach miejskich). Zalecana ostrożność, potrzeba śledzenia komunikatów i rozwoju sytuacji pogodowej. Należy przestrzegać wszystkich zaleceń wydanych przez służby ratownicze w sytuacji zagrożenia. Należy dostosować swoje plany do panujących i prognozowanych warunków pogodowych.

W związku z powyższym proszę o podjęcie działań monitorujących, oraz ograniczających wskazane zagrożenie. W przypadku wystąpienia sytuacji zagrażającej bezpieczeństwu mieszkańców na Państwa terenie proszę o natychmiastowe przesłanie informacji w formie pisemnej oraz meldunków o rozwoju sytuacji do Wydziału Bezpieczeństwa, Zarządzania Kryzysowego i Ochrony Ludności Powiatu Sztumskiego e-mail: [kryzys@powiatsztumski.pl](mailto:kryzys@powiatsztumski.pl) telefon: **+48 663 902 556**.

Dariusz Dura

Starszy Specjalista

Wydział Bezpieczeństwa, Zarządzania Kryzysowego  
i Ochrony Ludności Powiatu Sztumskiego

Sporządził: D.D. | tel. +48 55 267 74 26



Wydział Bezpieczeństwa, Zarządzania Kryzysowego i Ochrony Ludności

+48 663 902 556

+48 55 267 74 26

[kryzys@powiatsztumski.pl](mailto:kryzys@powiatsztumski.pl)

Starostwo Powiatowe w Sztumie | 82-400 Sztum, ul. Mickiewicza 31



+48 505 290 923

+48 55 267 74 42

[www.kryzys.powiatsztumski.pl](http://www.kryzys.powiatsztumski.pl)