



Sztum, dnia 30-12-2025 r.

ZK.5532.29.2025.DD

**Według rozdzielnika**

**OSTRZEŻENIE HYDROLOGICZNE NR 08/12/25**

**+++ WEZBRANIA WÓD > H<sup>ALARM</sup> STOPNIA 3 +++**

Wydział Bezpieczeństwa, Zarządzania Kryzysowego i Ochrony Ludności Powiatu Sztumskiego przesyła celem służbowego wykorzystania **ostrzeżenie hydrologiczne zbiorczo na podstawie ostrzeżenia** wydane przez Biuro Meteorologicznych Prognoz Morskich Zespół w Gdyni.

**Zjawisko/stopień zagrożenia:**

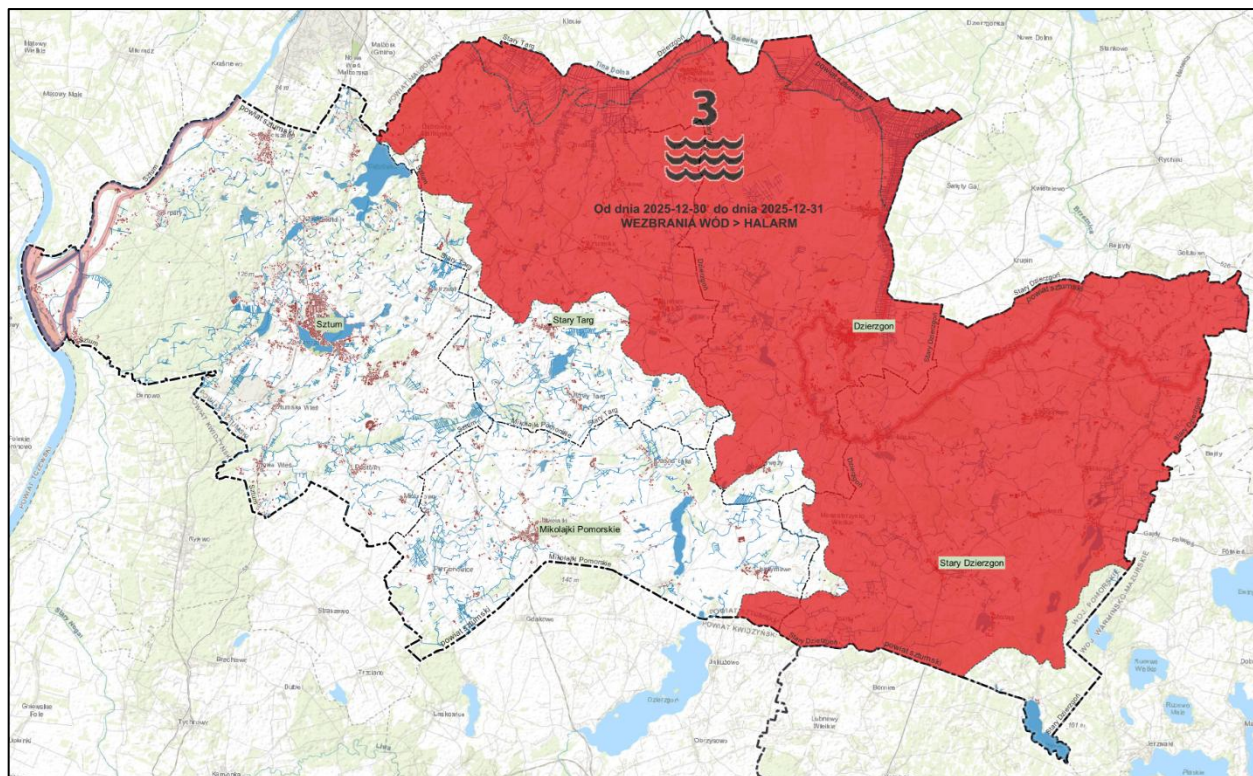
+++ WEZBRANIA WÓD > HALARM | STOPNIA 3 +++

**Obszar:**

zlewnia rz. Elbląg woj. pomorskie | powiat sztumski  
gm. Stary Targ | gm. Dzierżogń | gm. Stary Dzierżogń

**Ważność:**

od godz. 08:00 dnia 30.12.2025  
do godz. 15:00 dnia 31.12.2025



Wydział Bezpieczeństwa, Zarządzania Kryzysowego i Ochrony Ludności

+48 663 902 556  
+48 55 267 74 26

[kryzys@powiatsztumski.pl](mailto:kryzys@powiatsztumski.pl)



+48 505 290 923  
+48 55 267 74 42

[www.kryzys.powiatsztumski.pl](http://www.kryzys.powiatsztumski.pl)

Starostwo Powiatowe w Sztumie | 82-400 Sztum, ul. Mickiewicza 31




**Przebieg:** W związku z utrzymującym się sztormem i bardzo silnym wiatrem z sektora północnego, na Zalewie Wiślanym oraz na Żuławach prognozowane są dalsze wzrosty powyżej stanów alarmowych, lokalnie ostrzegawczych Zlewni Zalewu Wiślanego do Nogatu, Zalew Wiślany, zlewnia rz. Elbląg.

**Prawdopodobieństwo:** 85%

### Czym jest ostrzeżenie hydrologiczne trzeciego (3) stopnia?

Stopień zagrożenia 3 oznacza się kolorem czerwonym. Stany wody [obserwowane lub prognozowane] układają się w strefie powyżej stanów alarmowych - H<sup>ALARM</sup> z tendencją wzrostową stanu wody.

Przewiduje się wystąpienie niebezpiecznych zjawisk hydrologicznych powodujących bardzo duże szkody lub szkody o rozmiarach katastrof oraz zagrożenie życia. Niebezpieczne zjawiska hydrologiczne lub skutki ich wystąpienia uniemożliwią prowadzenie działalności. Trzeba być przygotowanym na znaczące zakłócenia w codziennym funkcjonowaniu. Zalecana najwyższa ostrożność, konieczność częstego śledzenia komunikatów i rozwoju sytuacji pogodowej. Należy przestrzegać wszystkich zaleceń wydanych przez służby ratownicze w sytuacji zagrożenia. Należy dostosować swoje plany do panujących i prognozowanych warunków pogodowych.

Zalecana ostrożność, potrzeba śledzenia komunikatów i rozwoju sytuacji pogodowej. Przestrzegaj wszystkich zaleceń wydanych przez służby ratownicze w sytuacji zagrożenia. Dostosuj swoje plany do warunków pogodowych. Przestrzegaj wszystkich zaleceń wydanych przez służby ratownicze w sytuacji zagrożenia. Dostosuj swoje plany do warunków pogodowych. Śledź komunikaty o rozwoju sytuacji hydrologicznej  <https://hydro.imgw.pl/#/>

W związku z powyższym proszę o podjęcie działań monitorujących, oraz ograniczających wskazane zagrożenie. W przypadku wystąpienia sytuacji zagrażającej bezpieczeństwu mieszkańców na Państwa terenie proszę o niezwłoczne przesłanie informacji w formie pisemnej oraz meldunków o rozwoju sytuacji do Wydziału Bezpieczeństwa, Zarządzania Kryzysowego i Ochrony Ludności Powiatu Sztumskiego e-mail: [kryzys@powiatsztumski.pl](mailto:kryzys@powiatsztumski.pl) | telefon: **+48 663 902 556** lub +48 505 290 923.

Dariusz Dura  
N a c z e l n i k

Wydział Bezpieczeństwa, Zarządzania Kryzysowego  
i Ochrony Ludności Powiatu Sztumskiego

Sporządził: D.D. | tel. +48 55 267 74 26



Wydział Bezpieczeństwa, Zarządzania Kryzysowego i Ochrony Ludności

+48 663 902 556  
+48 55 267 74 26  
[kryzys@powiatsztumski.pl](mailto:kryzys@powiatsztumski.pl)



+48 505 290 923  
+48 55 267 74 42  
[www.kryzys.powiatsztumski.pl](http://www.kryzys.powiatsztumski.pl)

Starostwo Powiatowe w Sztumie | 82-400 Sztum, ul. Mickiewicza 31