



Sztum, dnia 19-01-2026 r.

ZK.5532.1.2026.DD

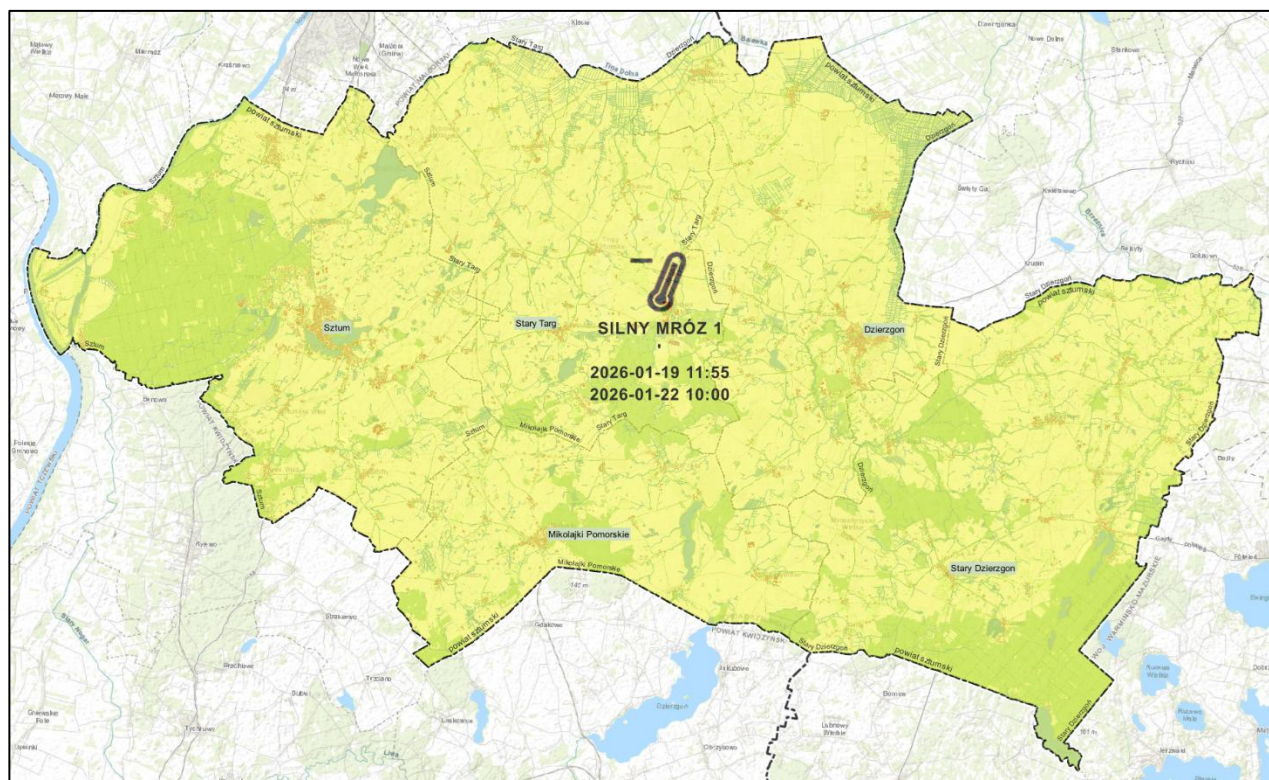
**Według rozdzielnika**

**OSTRZEŻENIE METEOROLOGICZNE NR 3/01/26**

**+++ SILNY MRÓZ STOPNIA 1 +++**

Wydział Bezpieczeństwa, Zarządzania Kryzysowego i Ochrony Ludności Powiatu Sztumskiego przesyła celem służbowego wykorzystania ostrzeżenie meteorologiczne zbiorczo na podstawie ostrzeżenia wydanego przez Biuro Meteorologicznych Prognoz Morskich Zespół w Gdyni.

**Zjawisko/stopień zagrożenia:** Silny mróz - stopnia 1  
**Obszar:** powiat sztumski | woj. pomorskie  
**Ważność:** od godz. 11:55 dnia 19.01.2026  
do godz. 10:00 dnia 22.01.2026



Wydział Bezpieczeństwa, Zarządzania Kryzysowego i Ochrony Ludności

+48 663 902 556  
+48 55 267 74 26  
[kryzys@powiatsztumski.pl](mailto:kryzys@powiatsztumski.pl)



+48 505 290 923  
+48 55 267 74 42  
[www.kryzys.powiatsztumski.pl](http://www.kryzys.powiatsztumski.pl)

Starostwo Powiatowe w Sztumie | 82-400 Sztum, ul. Mickiewicza 31






**Przebieg:** Prognozuje się temperaturę minimalną w nocy od -16°C do -13°C, lokalnie około -18°C. Temperatura maksymalna w dzień od -8°C do -4°C. Wiatr o średniej prędkości od 5 km/h do 15 km/h.

**Prawdopodobieństwo:** 80%

### Czym jest ostrzeżenie pierwszego (1) stopnia?

**Stopień zagrożenia 1** (najniższy) oznacza się kolorem żółtym. Dotyczy wystąpienia niebezpiecznych zjawisk meteorologicznych, które mogą powodować szkody materialne, możliwe zagrożenie życia. Mogą wystąpić utrudnienia na terenach zurbanizowanych; utrudnienia komunikacyjne.

Zalecana ostrożność, potrzeba śledzenia komunikatów i rozwoju sytuacji pogodowej. Przestrzegaj wszystkich zaleceń wydanych przez służby ratownicze w sytuacji zagrożenia. Dostosuj swoje plany do warunków pogodowych. Przestrzegaj wszystkich zaleceń wydanych przez służby ratownicze w sytuacji zagrożenia. Dostosuj swoje plany do warunków pogodowych.

Śledź komunikaty o rozwoju sytuacji pogodowej   

<http://meteo.imgw.pl/dyn/?osmet=true>

Dane radarowe   

<https://daneradarowe.pl>

W związku z powyższym proszę o podjęcie działań monitorujących, oraz ograniczających wskazane zagrożenie. W przypadku wystąpienia sytuacji zagrażającej bezpieczeństwu mieszkańców na Państwa terenie proszę o niezwłoczne przesłanie informacji w formie pisemnej oraz meldunków o rozwoju sytuacji do Wydziału Bezpieczeństwa, Zarządzania Kryzysowego i Ochrony Ludności Powiatu Sztumskiego e-mail: [kryzys@powiatsztumski.pl](mailto:kryzys@powiatsztumski.pl) | telefon: **+48 663 902 556** lub +48 505 290 923.

Dariusz Dura

N a c z e l n i k

Wydział Bezpieczeństwa, Zarządzania Kryzysowego  
i Ochrony Ludności Powiatu Sztumskiego



Wydział Bezpieczeństwa, Zarządzania Kryzysowego i Ochrony Ludności

+48 663 902 556

+48 55 267 74 26

[kryzys@powiatsztumski.pl](mailto:kryzys@powiatsztumski.pl)

Starostwo Powiatowe w Sztumie | 82-400 Sztum, ul. Mickiewicza 31



+48 505 290 923

+48 55 267 74 42

[www.kryzys.powiatsztumski.pl](http://www.kryzys.powiatsztumski.pl)