



Sztum, dnia 04-02-2026 r.

ZK.5532.6.2026.DD

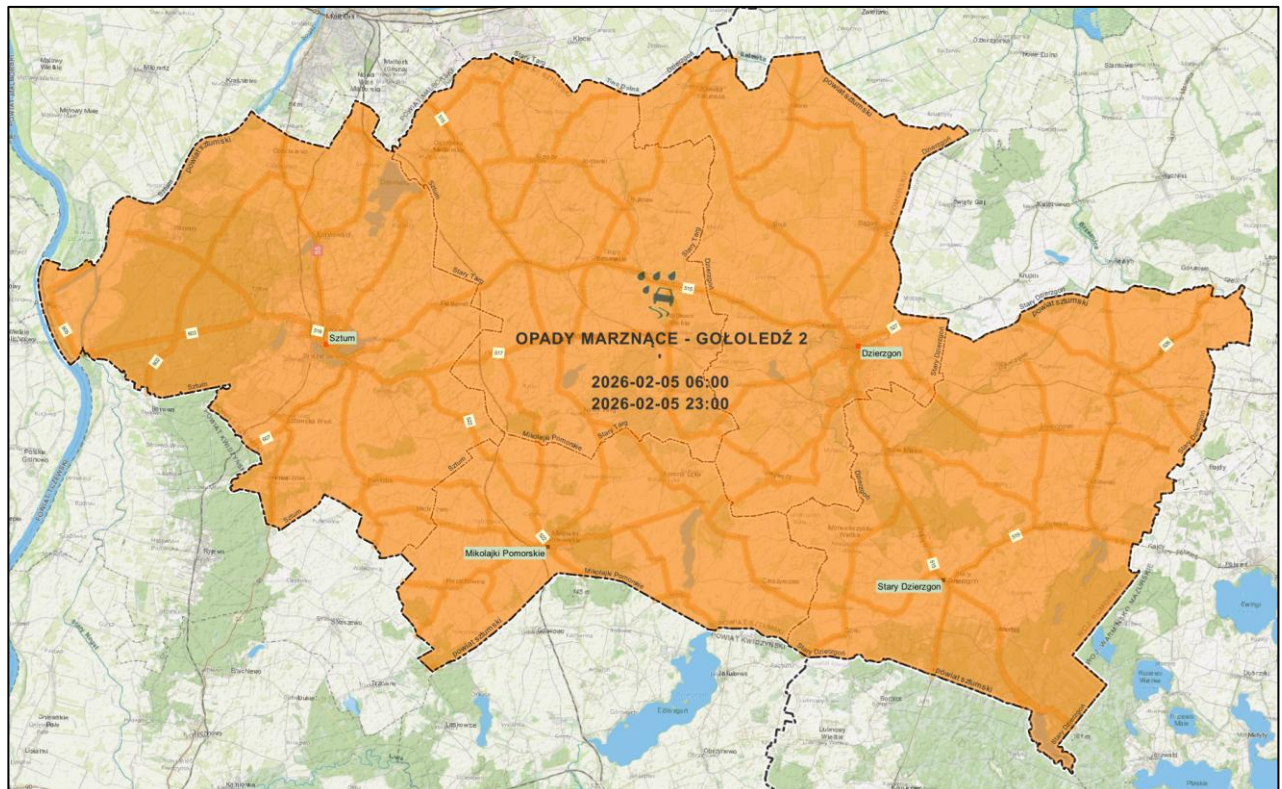
Według rozdzielnika

OSTRZEŻENIE METEOROLOGICZNE NR 6/02/26

+++ OPADY MARZNAĆE - GOŁOLEDŹ STOPNIA 2 +++

Wydział Bezpieczeństwa, Zarządzania Kryzysowego i Ochrony Ludności Powiatu Sztumskiego przesyła celem służbowego wykorzystania ostrzeżenie meteorologiczne zbiorczo na podstawie ostrzeżenia wydanego przez Biuro Meteorologicznych Prognoz Morskich Zespół w Gdyni.

Zjawisko/stopień zagrożenia: Opady marznące - gołoledź - stopnia 2
Obszar: powiat sztumski | woj. pomorskie
Ważność: od godz. 06:00 dnia 05.02.2026
do godz. 23:00 dnia 05.02.2026



Wydział Bezpieczeństwa, Zarządzania Kryzysowego i Ochrony Ludności

+48 663 902 556
+48 55 267 74 26
kryzys@powiatsztumski.pl



+48 505 290 923
+48 55 267 74 42
www.kryzys.powiatsztumski.pl

Starostwo Powiatowe w Sztumie | 82-400 Sztum, ul. Mickiewicza 31



Przebieg: Prognozowane są słabe, okresami umiarkowane opady marznącego deszczu powodujące goleddź.

Prawdopodobieństwo: 80%




Czym jest ostrzeżenie pierwszego (2) stopnia?

Stopień zagrożenia 2 (średni) oznacza się kolorem pomarańczowym. Przewiduje wystąpienie niebezpiecznych zjawisk meteorologicznych powodujących duże straty materialne oraz zagrożenie zdrowia i życia. Niebezpieczne zjawiska lub skutki ich wystąpienia w silnym stopniu ograniczają prowadzenie działalności. Spodziewaj się zakłóceń w codziennym funkcjonowaniu.

Zalecana ostrożność, potrzeba śledzenia komunikatów i rozwoju sytuacji pogodowej. Przestrzegaj wszystkich zaleceń wydanych przez służby ratownicze w sytuacji zagrożenia. Dostosuj swoje plany do warunków pogodowych. Przestrzegaj wszystkich zaleceń wydanych przez służby ratownicze w sytuacji zagrożenia. Dostosuj swoje plany do warunków pogodowych.

KIEROWCO - PAMIĘTAJ | 5 zasad bezpiecznej jazdy

- ➡ Zdejmijmy nogę z gazu – nadmierna prędkość spowodować może utratę kontroli nad pojazdem.
- ➡ Jeśli warunki są zbyt trudne, zatrzymajmy się. Zatrzymajmy się jednak tak, aby nie stwarzać zagrożenia dla innych uczestników ruchu, najlepiej w zatoczce lub na stacji benzynowej.
- ➡ Nie jedźmy zaraz za pojazdem przed nami – starajmy się zachowywać taką odległość, by w razie nieplanowanych wypadków mieć czas na zareagowanie.
- ➡ Pamiętajmy też o odpowiednim oświetleniu samochodu.
- ➡ Nie jedźmy na pamięć – nawet jeśli codziennie pokonujemy tę samą drogę i jesteśmy pewni, że znamy ją na pamięć, zachowajmy szczególną ostrożność. Aby maksymalnie skupić się na jeździe.

Śledź komunikaty o rozwoju sytuacji pogodowej   

<http://meteo.imgw.pl/dyn/?osmet=true>

Dane radarowe   

<https://daneradarowe.pl>

W związku z powyższym proszę o podjęcie działań monitorujących, oraz ograniczających wskazane zagrożenie. W przypadku wystąpienia sytuacji zagrażającej bezpieczeństwu mieszkańców na Państwa terenie proszę o niezwłoczne przesłanie informacji w formie pisemnej oraz meldunków o rozwoju sytuacji do Wydziału Bezpieczeństwa, Zarządzania Kryzysowego i Ochrony Ludności Powiatu Sztumskiego e-mail: kryzys@powiatsztumski.pl | telefon: **+48 663 902 556** lub +48 505 290 923.

Dariusz Dura

N a c z e l n i k

Wydział Bezpieczeństwa, Zarządzania Kryzysowego
i Ochrony Ludności Powiatu Sztumskiego



Wydział Bezpieczeństwa, Zarządzania Kryzysowego i Ochrony Ludności

+48 663 902 556

+48 55 267 74 26

kryzys@powiatsztumski.pl

Starostwo Powiatowe w Sztumie | 82-400 Sztum, ul. Mickiewicza 31



+48 505 290 923

+48 55 267 74 42

www.kryzys.powiatsztumski.pl