



Sztum, dnia 13-02-2026 r.

ZK.5532.7.2026.DD

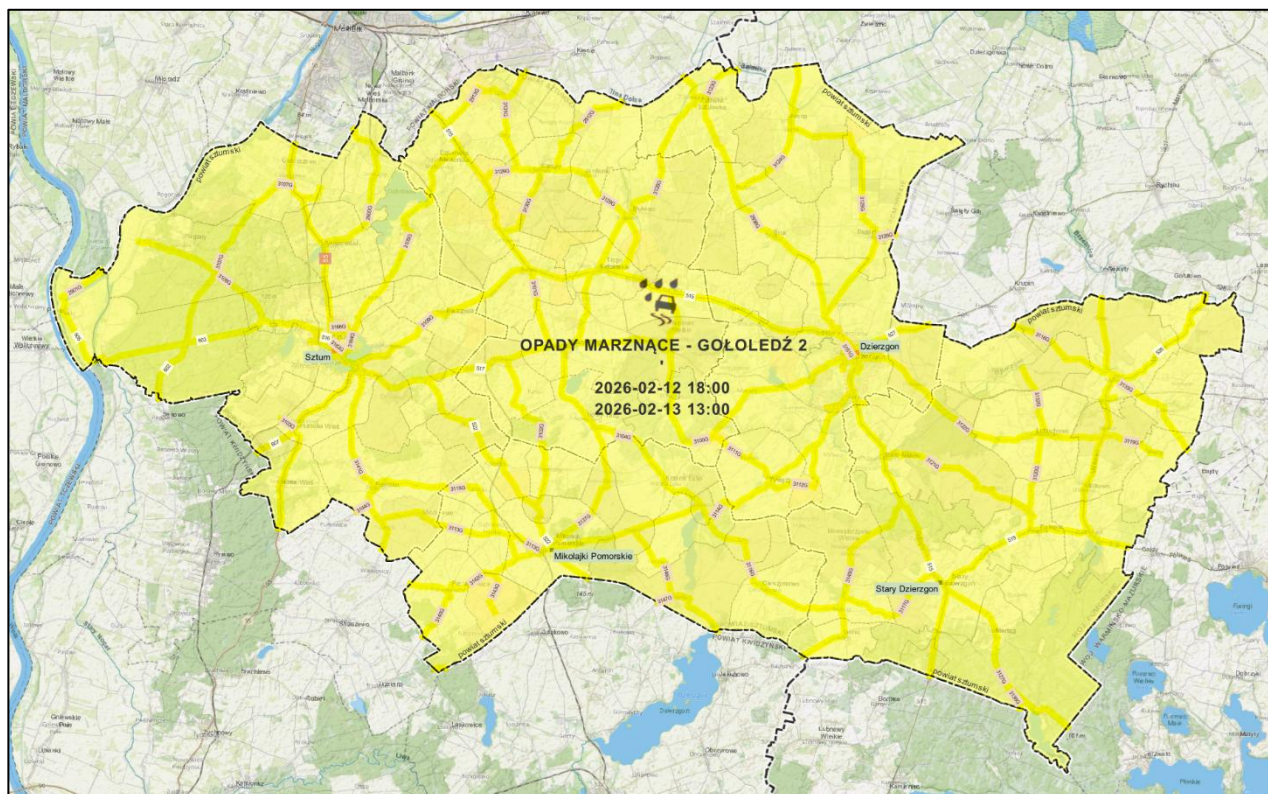
Według rozdzielnika

OSTRZEŻENIE METEOROLOGICZNE NR 7/02/26

+++ OPADY MARZNAĆE - GOŁOLEDŹ STOPNIA 1 +++

Wydział Bezpieczeństwa, Zarządzania Kryzysowego i Ochrony Ludności Powiatu Sztumskiego przesyła celem służbowego wykorzystania ostrzeżenie meteorologiczne zbiorczo na podstawie ostrzeżenia wydanego przez Biuro Meteorologicznych Prognoz Morskich Zespół w Gdyni.

Zjawisko/stopień zagrożenia: Opady marznące - gołoledź - stopnia 1
Obszar: powiat sztumski | woj. pomorskie
Ważność: od godz. 18:00 dnia 12.02.2026
do godz. 13:00 dnia 13.02.2026



Wydział Bezpieczeństwa, Zarządzania Kryzysowego i Ochrony Ludności

+48 663 902 556
+48 55 267 74 26
kryzys@powiatsztumski.pl



+48 505 290 923
+48 55 267 74 42
www.kryzys.powiatsztumski.pl

Starostwo Powiatowe w Sztumie | 82-400 Sztum, ul. Mickiewicza 31



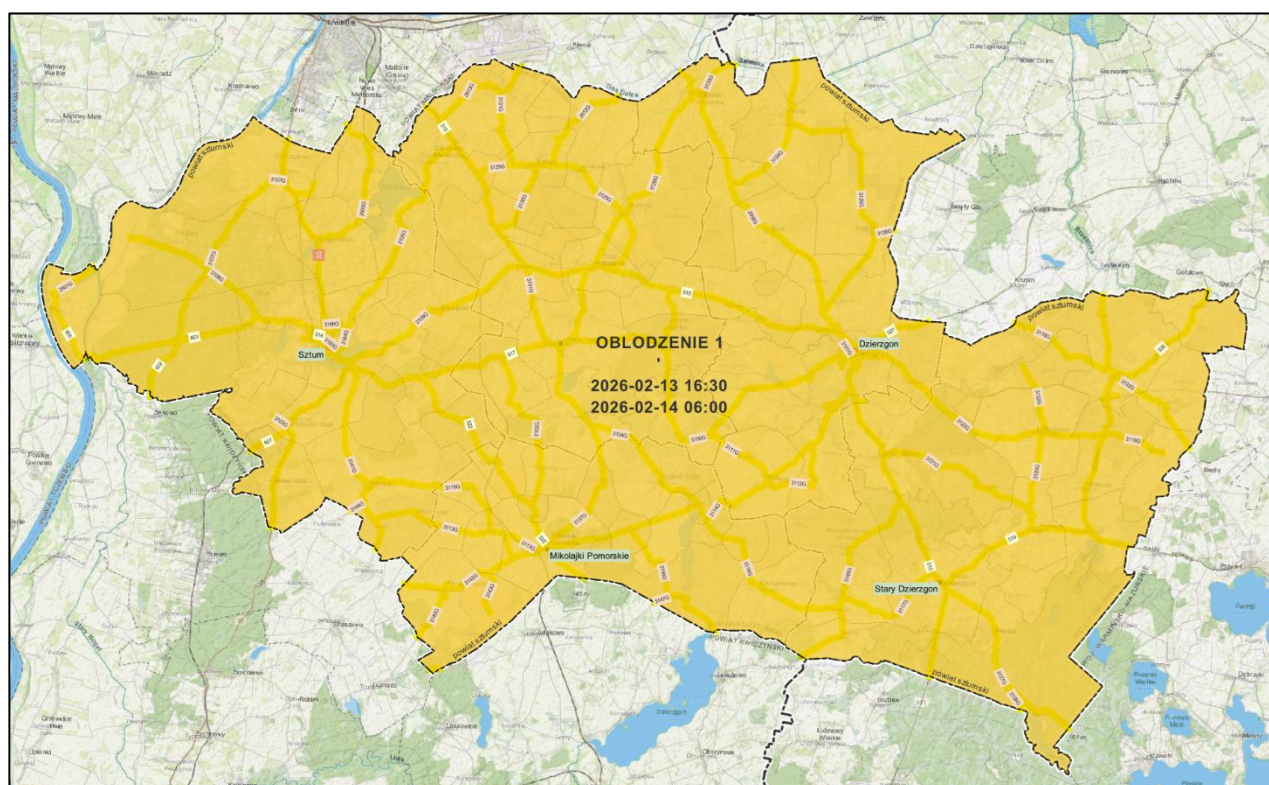
Przebieg: Prognozowane są opady śniegu, deszczu ze śniegiem i marznącego deszczu lub mżawki powodujące gołoledź. Opady przejściowo mogą mieć umiarkowane natężenie.

Prawdopodobieństwo: 80%

+++ OBLODZENIE STOPNIA 1 +++

Wydział Bezpieczeństwa, Zarządzania Kryzysowego i Ochrony Ludności Powiatu Sztumskiego przesyła celem służbowego wykorzystania ostrzeżenie meteorologiczne zbiorczo na podstawie ostrzeżenia wydanego przez Biuro Meteorologicznych Prognoz Morskich Zespół w Gdyni.

Zjawisko/stopień zagrożenia: Oblodzenie - stopnia 1
Obszar: powiat sztumski | woj. pomorskie
Ważność: od godz. 16:30 dnia 13.02.2026
do godz. 06:00 dnia 14.02.2026



Wydział Bezpieczeństwa, Zarządzania Kryzysowego i Ochrony Ludności

+48 663 902 556

+48 55 267 74 26

kryzys@powiatsztumski.pl



+48 505 290 923

+48 55 267 74 42

www.kryzys.powiatsztumski.pl

Starostwo Powiatowe w Sztumie | 82-400 Sztum, ul. Mickiewicza 31



Przebieg: Prognozuje się zamarzanie mokrej nawierzchni dróg i chodników po opadach deszczu, deszczu ze śniegiem i mokrego śniegu powodujące ich oblodzenie. Temperatura minimalna od -5°C do -2°C , temperatura minimalna przy gruncie od -6°C do -2°C .

Uwagi: Ujemna temperatura powietrza utrzyma się przez kolejne 4-5 dni.

Prawdopodobieństwo: 80%




KIEROWCO - PAMIĘTAJ | 5 zasad bezpiecznej jazdy

- ➡ Zdejmijmy nogę z gazu – nadmierna prędkość spowodować może utratę kontroli nad pojazdem.
- ➡ Jeśli warunki są zbyt trudne, zatrzymajmy się. Zatrzymajmy się jednak tak, aby nie stwarzać zagrożenia dla innych uczestników ruchu, najlepiej w zatoczce lub na stacji benzynowej.
- ➡ Nie jedźmy zaraz za pojazdem przed nami – starajmy się zachowywać taką odległość, by w razie nieplanowanych wypadków mieć czas na zareagowanie.
- ➡ Pamiętajmy też o odpowiednim oświetleniu samochodu.
- ➡ Nie jedźmy na pamięć – nawet jeśli codziennie pokonujemy tę samą drogę i jesteśmy pewni, że znamy ją na pamięć, zachowajmy szczególną ostrożność. Aby maksymalnie skupić się na jeździe.

Czym jest ostrzeżenie pierwszego (1) stopnia?

Stopień zagrożenia 1 (najniższy) oznacza się kolorem żółtym. Dotyczy wystąpienia niebezpiecznych zjawisk meteorologicznych, które mogą powodować szkody materialne, możliwe zagrożenie życia. Mogą wystąpić utrudnienia na terenach zurbanizowanych; utrudnienia komunikacyjne.

Zalecana ostrożność, potrzeba śledzenia komunikatów i rozwoju sytuacji pogodowej. Przestrzegaj wszystkich zaleceń wydanych przez służby ratownicze w sytuacji zagrożenia. Dostosuj swoje plany do warunków pogodowych. Przestrzegaj wszystkich zaleceń wydanych przez służby ratownicze w sytuacji zagrożenia. Dostosuj swoje plany do warunków pogodowych.

Śledź komunikaty o rozwoju sytuacji pogodowej   

<http://meteo.imgw.pl/dyn/?osmet=true>

Dane radarowe   

1. <https://daneradarowe.pl>

2. <https://www.windy.com/pl/-Radar-pogodowy-radar?radar,52.696,18.677,6>



Wydział Bezpieczeństwa, Zarządzania Kryzysowego i Ochrony Ludności

+48 663 902 556

+48 55 267 74 26

kryzys@powiatsztumski.pl

Starostwo Powiatowe w Sztumie | 82-400 Sztum, ul. Mickiewicza 31



+48 505 290 923

+48 55 267 74 42

www.kryzys.powiatsztumski.pl



P O W I A T S Z T U M S K I

w w w . p o w i a t s z t u m s k i . p l

W związku z powyższym proszę o podjęcie działań monitorujących, oraz ograniczających wskazane zagrożenie. W przypadku wystąpienia sytuacji zagrażającej bezpieczeństwu mieszkańców na Państwa terenie proszę o niezwłoczne przesłanie informacji w formie pisemnej oraz meldunków o rozwoju sytuacji do Wydziału Bezpieczeństwa, Zarządzania Kryzysowego i Ochrony Ludności Powiatu Sztumskiego e-mail: kryzys@powiatsztumski.pl | telefon: +48 663 902 556 lub +48 505 290 923.

Dariusz Dura

N a c z e l n i k

Wydział Bezpieczeństwa, Zarządzania Kryzysowego
i Ochrony Ludności Powiatu Sztumskiego



Wydział Bezpieczeństwa, Zarządzania Kryzysowego i Ochrony Ludności

+48 663 902 556

+48 55 267 74 26

kryzys@powiatsztumski.pl

Starostwo Powiatowe w Sztumie | 82-400 Sztum, ul. Mickiewicza 31



+48 505 290 923

+48 55 267 74 42

www.kryzys.powiatsztumski.pl